

# Lecture 2

Living Labs as effective tools of sustainable transformation:  
CO-CREATING A SUSTAINABLE CAMPUS

Speaker: Prof Eugenio Morello  
Politecnico di Milano

05.09.2022



IDEA League Summer School  
5<sup>th</sup> of September 2022  
Aachen, RWTH

Living Labs as effective tools of sustainable transformation:  
**CO-CREATING A SUSTAINABLE CAMPUS**



Eugenio Morello, Politecnico di Milano





POLITECNICO  
DI MILANO



UNIVERSITÀ  
DEGLI STUDI  
DI MILANO



CITTÀ STUDI  
CAMPUS SOSTENIBILE





# LABSIMURB

Laboratorio di Simulazione Urbana Fausto Curti / Dept. of Architecture and Urban Studies – Politecnico di Milano

ABOUT ▾

RESEARCH ▾

PROJECTS ▾

PUBLICATIONS

TEACHING

EVENTS

COLLABORATE

[www.labsimurb.polimi.it](http://www.labsimurb.polimi.it)





**POLITECNICO**  
MILANO 1863



laboratorio di simulazione urbana  
Fausto Curti

Laboratorio di Simulazione Urbana Fausto Curti  
Dipartimento di Architettura e Studi Urbani  
[www.labsimurb.polimi.it](http://www.labsimurb.polimi.it)





# Laboratorio di Simulazione Urbana Fausto Curti

## Founders

Fausto Curti

Peter Bosselmann

## Current Staff

Eugenio Morello, Coordinator, Associate Professor

Barbara E. A. Piga, Coordinator, Assistant Professor

Nicola Colaninno, Assistant Professor, MSCA-GF

Andrea Bortolotti, Assistant Professor

Andrea De Toni, Research Fellow

Ahmed ElDesoki, Research Fellow

Alice Franchina, Research Fellow

Israa Mahmoud, Research Fellow

Farah Makki, Research Fellow

Gabriele Stancato, Research Fellow

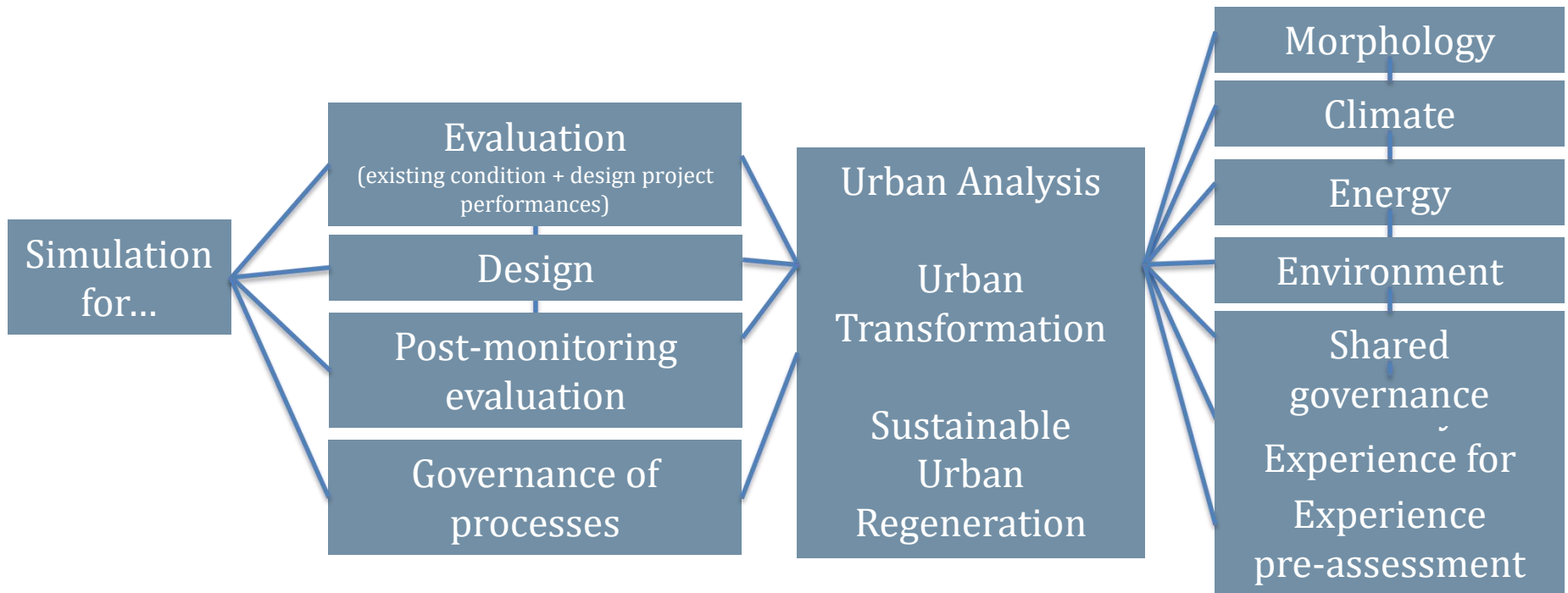
Anna Giulia Castaldo, PhD Candidate

Doruntina Zendeli, PhD candidate





# Research on urban simulation





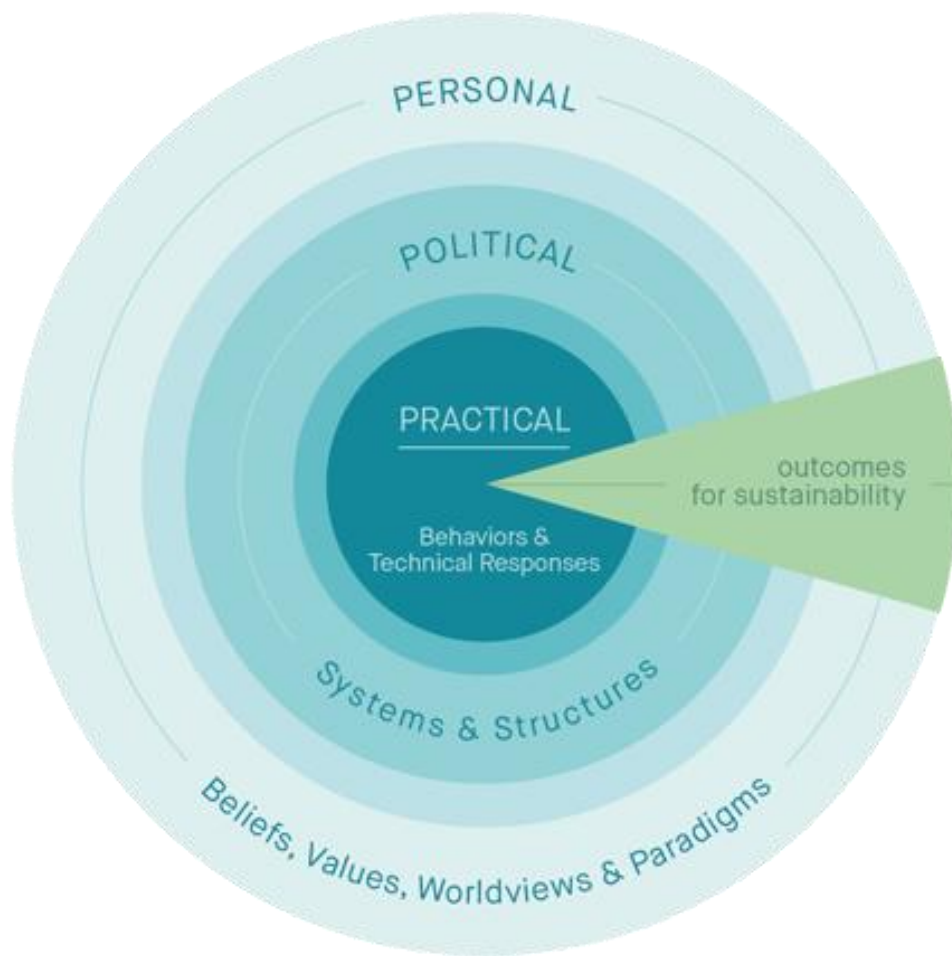
# **Co-creating a sustainable campus**

Sustainability is not possible  
without involving people



# Questions to address when we co-create a sustainable campus

Why to co-create? What is the added value?



**To support socio-technical innovation and a transformative society**

## **The 3 spheres of transformation**

(O' Brien, K. and Sygna, L. (2013), "[Responding to Climate Change: The Three Spheres of Transformation](#)", *Proceedings of Transformation in a Changing Climate*, 19-21 June 2013, Oslo, Norway. University of Oslo. ISBN: 978-82-570-2000-1 after Sharma, 2007)



# Questions to address when we co-create a sustainable campus

Why to co-create? What is the added value?

## Shared outcomes

... are more likely to

\*

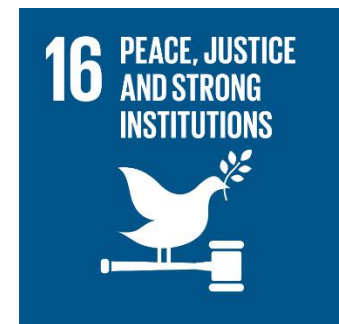
achieve urban environmental  
quality

\*

social acceptance

\*

→ Social & environmental  
sustainability





## Questions to address when we co-create a sustainable campus

How to involve - delegate – our community to co-create and achieve a truly sustainable campus, where social and environmental aspects are both taken into account?

Who is our community? And how to get it involved?

Which are the boundaries of our community and campus?

Shall a university be designed and managed as a closed system (self sufficient, off-grid) or shall it achieve a symbiosis with its surroundings (neighbourhood(s), city)?

How to assess and monitor the overall campus sustainability and communicate data to the campus community, so that people are more willing to cooperate in achieving sustainability targets?

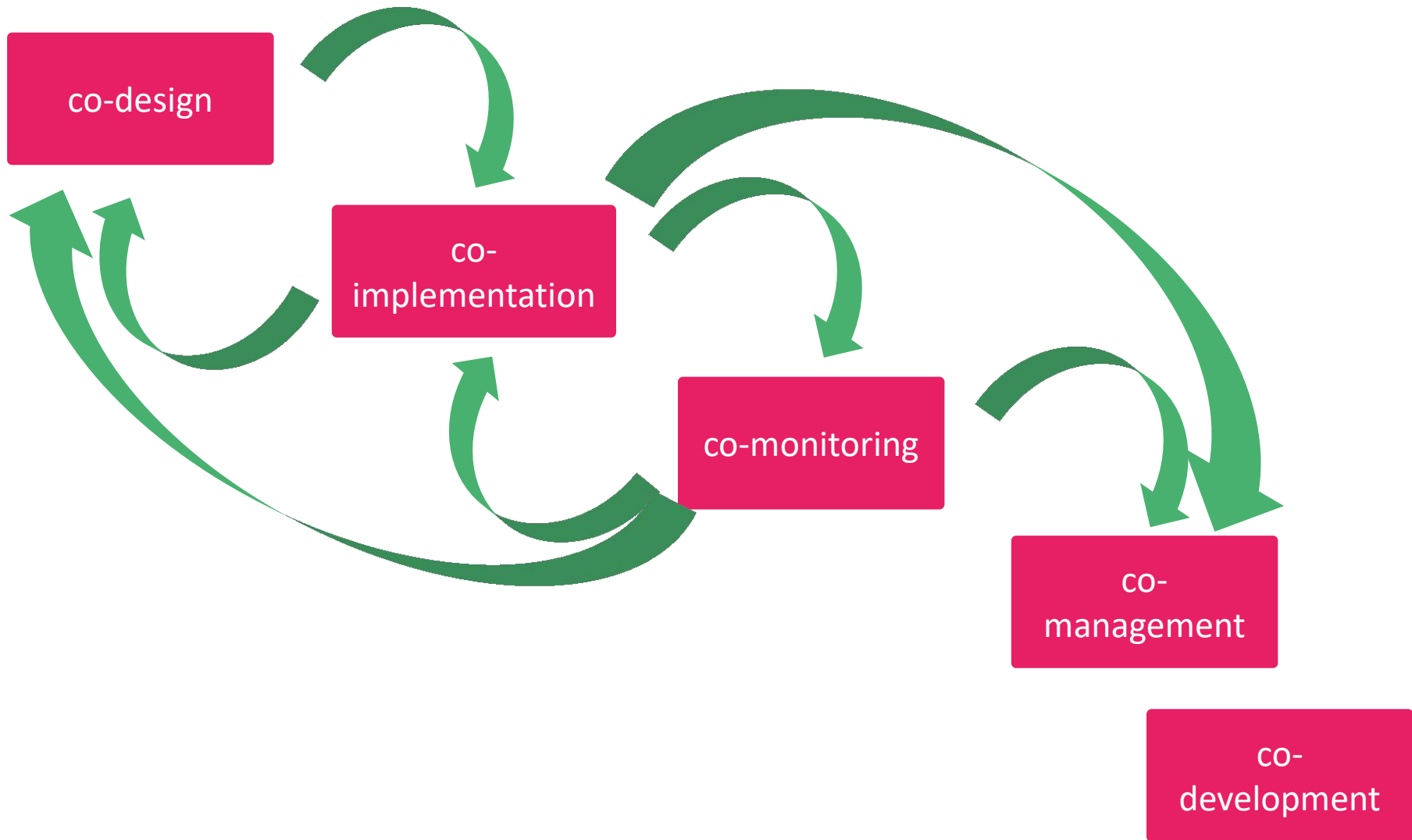
How to create long lasting co-monitoring communities?



# Basics on co-creation



# Phases of co-creation





## PHASE 1 | Co-Design

Are there the possible spaces to open co-design to public participants?

This phase is the core activity for the action labs and refers to the co-design of the Nature Based Solutions in place. This is the activity that mostly involves local stakeholders and citizens, hence requires a highly inclusive approach and communication effort.

The steps suggested in this phase must be applied to each CLEVER Action Laboratory. Co-design involves the **collaborative design of urban regeneration interventions** – CLEVER Stimuli.

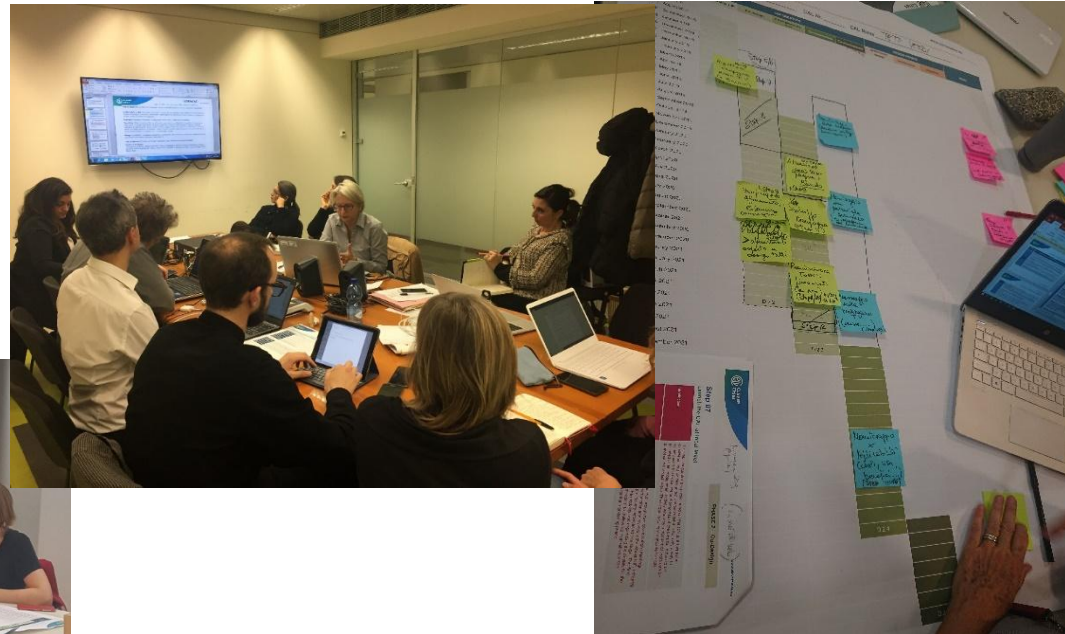
Novel smart technologies will be applied in this phase with the aim of improving the overall involvement of citizens in the process.





## PHASE 1 | Co-Design

Are there spaces for conducting co-design and participatory workshops for the NBS interventions?





## PHASE 2 | Co-Implementation

Do we know in which part of CAL we will have open spaces for co-implementation?

Co-implementation is working with PEOPLE and partners to **put the solution into action**; the tangible interventions serve as a 'test' environment to make NBS marketable and sustainable.

Co-implementing the solutions means involving people and stakeholders, especially local ones, in the **provision and construction** of the co-designed solution. Sponsors, suppliers, single citizens might will to contribute to this phase, depending on the possibilities that the construction offers. Feeling to be part of the implementation phase is fundamental in order to initiate the following taking care of the solution in place.







**Hong Kong University.** *The flat roofs of many buildings have been converted to farming gardens, real gardens managed directly by students. It is an effective way to educate for sustainability, making the entire community more aware about the issues of nutrition and care of the land (photo by the author).*



## PHASE 2 | Co-Implementation

Do we know in which part of CAL we will have open spaces for co-implementation?



- Physically building the NBS together
- Referring to sponsors, donors and providers of materials



## PHASE 3 | Co-Management / Co-Maintenance / Co-Monitoring

Are there spaces to co-manage and co-monitor the realised intervention ?

Co-monitoring is essential to CLEVER Cities Project to evaluate the NBS implemented and monitor the durability and quality of the interventions. The UIP, CALs and further residents will contribute to assess the impact of the interventions and success or failure of processes. Local smart urban platforms will be used to collect data to evaluate the implementation progress from a city-wide NBS development perspective.

Co-monitoring and co-managing the NBS in place are the next phase. This phase must be considered as a co-creation activity in all effects because it requires a strong involvement of stakeholders and here is where you measure the success of all the process. A crucial moment of the pathway, indeed, where a strong effort to sustain all the process is required. This step requires original solutions, cohesion and constancy.





## PHASE 3 | Co-Management / Co-Maintenance / Co-Monitoring

Are there spaces to co-manage and co-monitor the realised intervention ?



- co-managing the NBS: the business model?
- co-maintaining the NBS: Taking care of the NBS
- co-monitoring: the usage of space







***Policiclo*** at Polimi. A bike repair shop run by students on campus (source: [www.facebook.com/policiclo](https://www.facebook.com/policiclo)).



***Coltivando Polimi Bovisa.*** Urban gardening and farming on campus that involves students and citizens with numerous social activities (source: [www.facebook.com/coltivando](http://www.facebook.com/coltivando)).





## PHASE 4 | Co-Developing

Are there spaces to replicate and develop the realised intervention on a wider scale ? With whom ? How ?

Co-development sets the scene to grow, test and develop the proposed solution by looking at details, and the local context to create a viable intervention; co-development requires pooling resources, skills, structures and relationships in order for the solution to thrive. Co-development refers to exploring and finding solutions for replicating successful stories on NBS. Involved stakeholders should be the promoters for replication and further development of the implemented solutions. Solutions are both tangible products and innovative procedures to diffuse the application of NBS in cities. CLEVER Cities will be the megaphone to spread out globally the best practices through the Transition Academy.





## PHASE 4 | Co-Developing

Are there spaces to replicate and develop the realised intervention on a wider scale ? With whom ? How ?

- Sustain the action: spread out successful solution at the local level and at the EU partnership level!
- Diffuse it, replicate it!
- Develop business models together with the **Transition Academy**





Some experience on campus



# Implementing a strong shared governance for sustainability

## «The forth mission» of university



# Shared governance of sustainability on campus

## Research:

- Research on the SDGs
- Interdisciplinary and transdisciplinary research
- Innovations and solutions
- National & local implementation
- Capacity building for research

## Education:

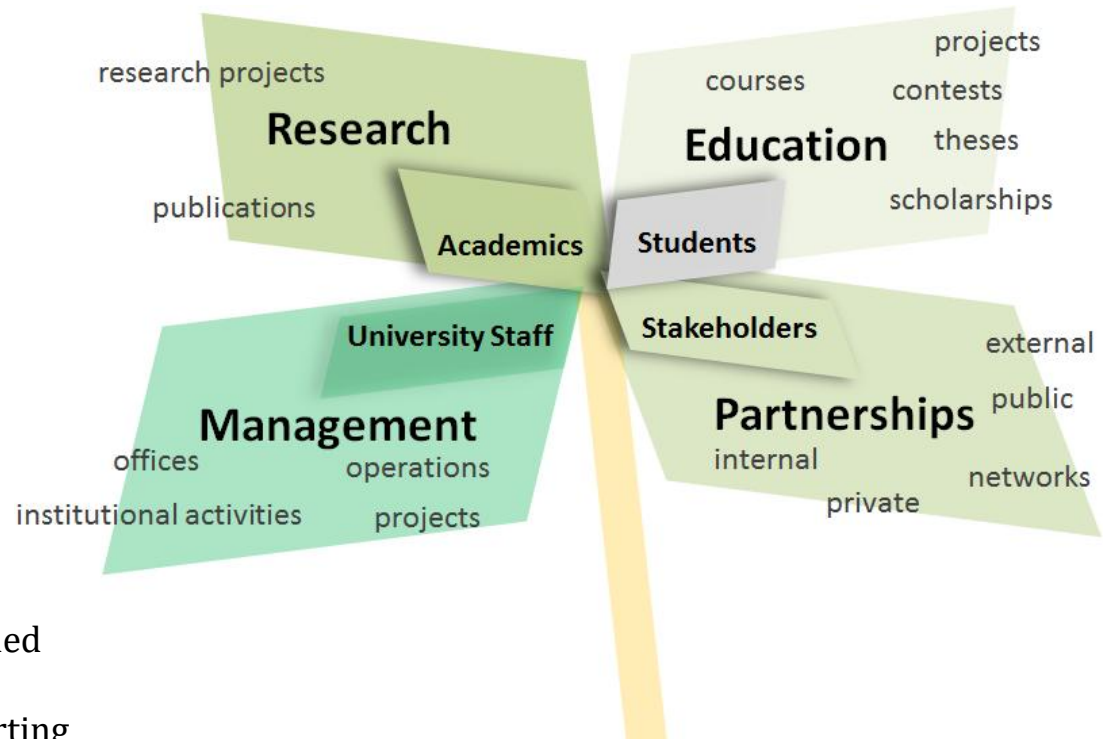
- Education for sustainable development
- Jobs for implementing the SDGs
- Capacity building
- Mobilising young people

## Management:

- Governance and operations aligned with SDGs
- Incorporate into university reporting

## Partnership:

- Public engagement
- Cross-sectoral dialogue and action
- Policy development and advocacy
- Advocacy for sector role
- Demonstrate sector commitment





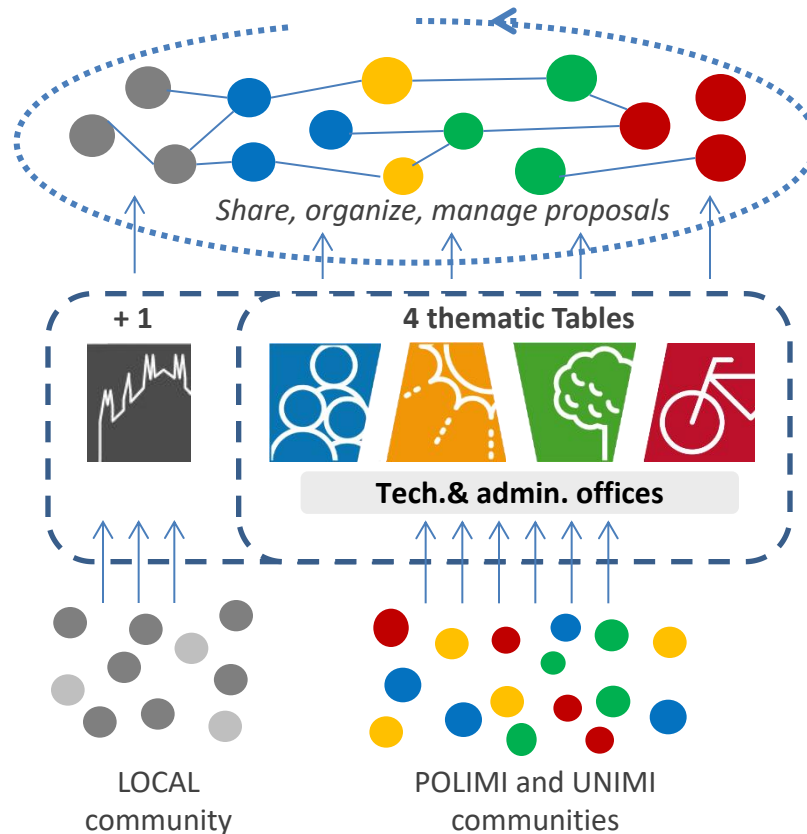
## New forms of participatory governance enabled

*Thematic tables organized the launch and collections of ideas for Campus Sostenibile since 2011  
(source: Città Studi Campus Sostenibile).*





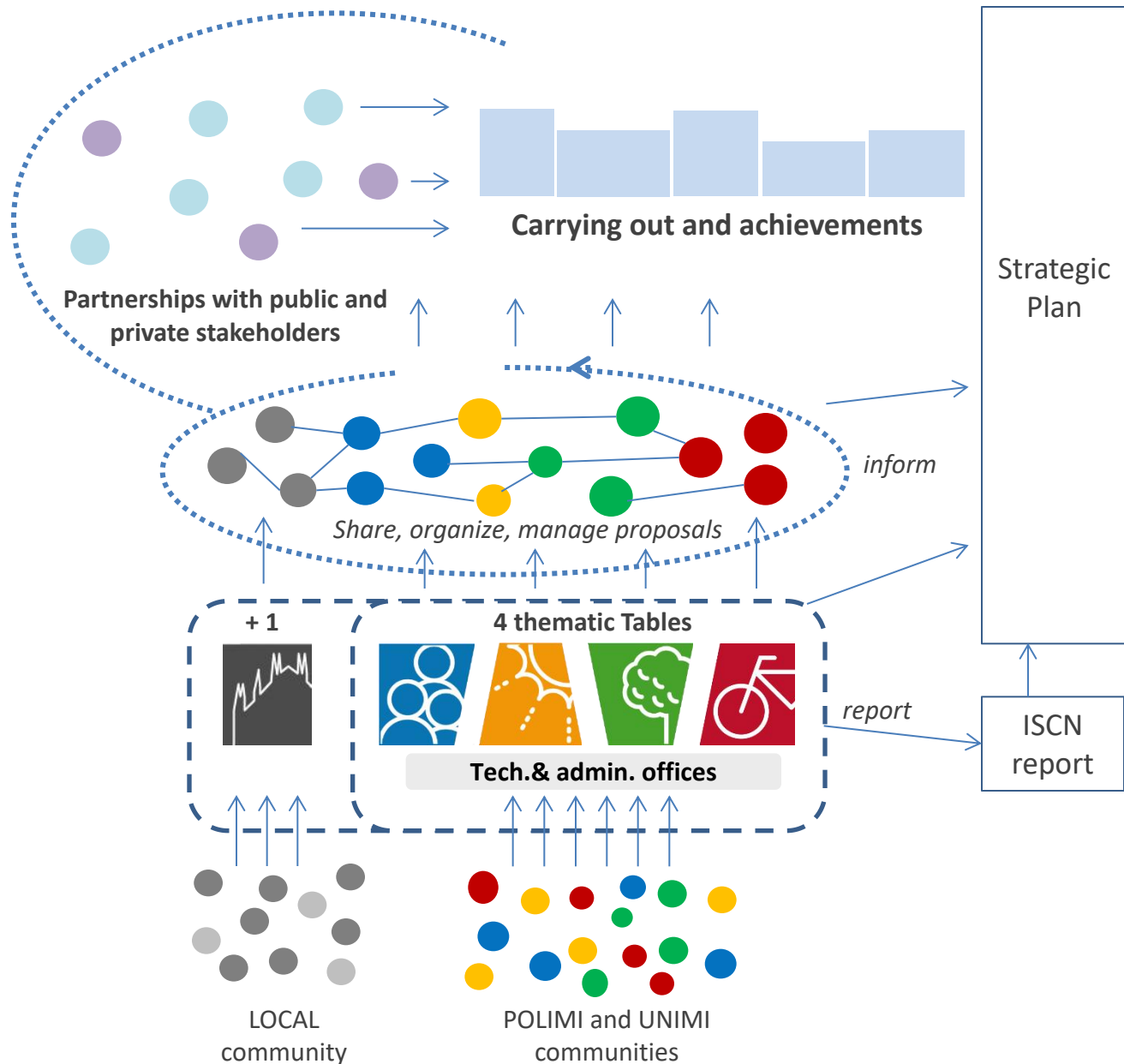
*The process  
started with a  
call for ideas  
open to the  
university  
community*





*Città Studi  
Campus  
Sostenibile  
Governance  
model over  
time*

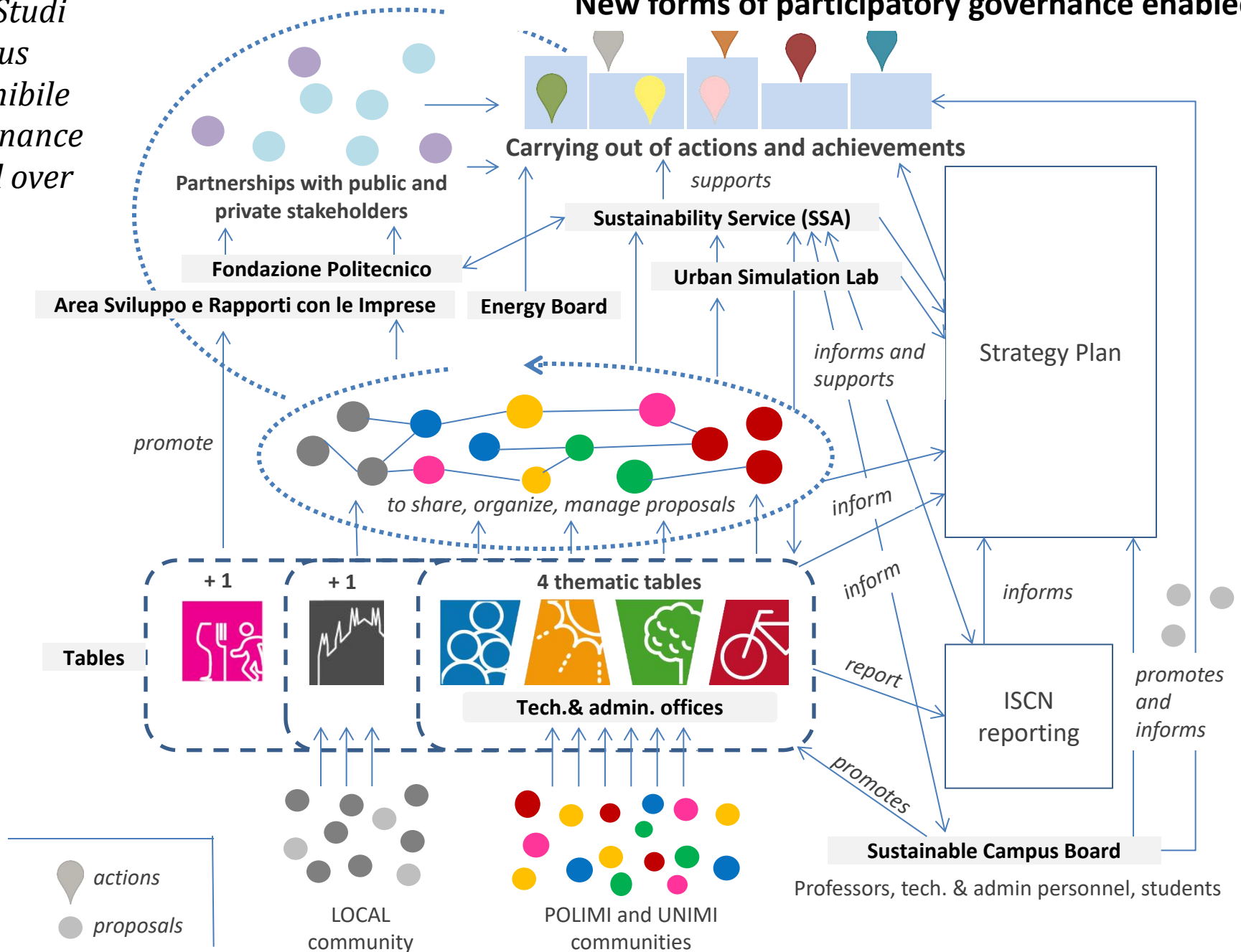
**New forms of participatory governance enabled**





*Città Studi  
Campus  
Sostenibile  
Governance  
model over  
time*

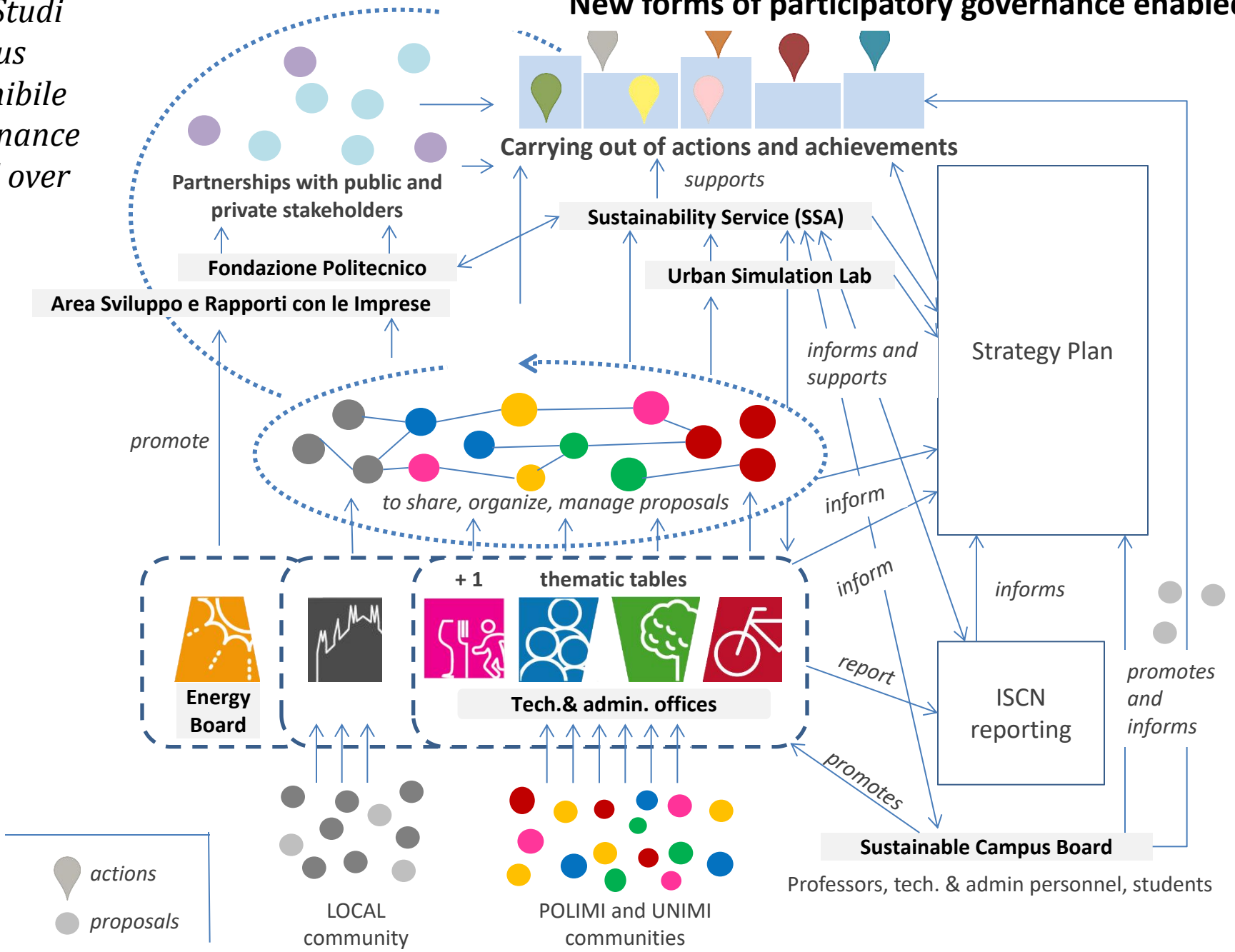
**New forms of participatory governance enabled**





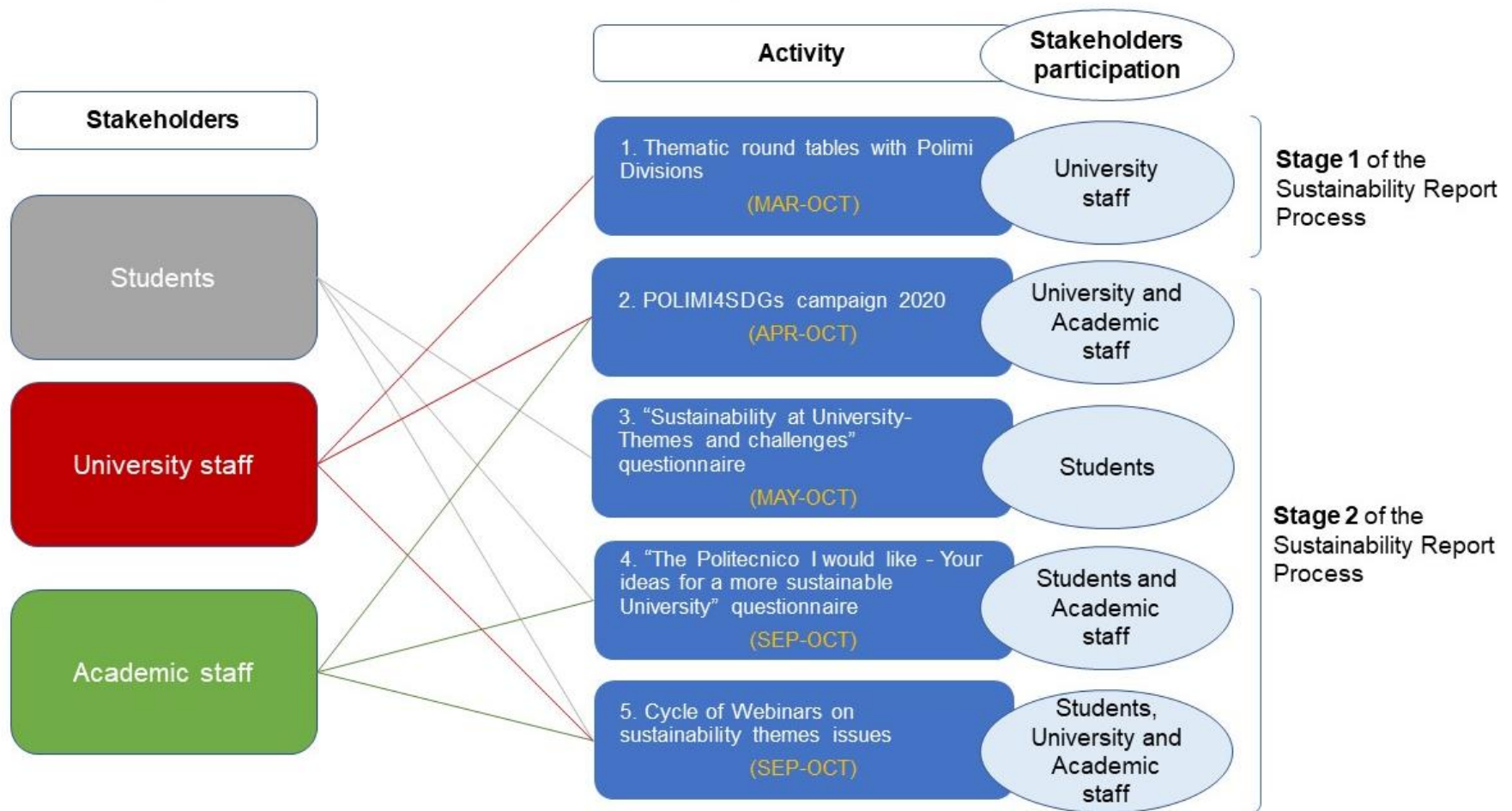
Città Studi  
Campus  
Sostenibile  
Governance  
model over  
time

New forms of participatory governance enabled





# Co-creation process in 2020 during the pandemic







## Using ICT for enhancing participation





Piazza Leonardo da Vinci, Milano - Vista 3







via Celoria

Eugenio Morello, Barbara E.A. Piga  
Martina Brambilla, , Lautaro Catrileo, Elisa Colombo,  
Suhash Logarajan, Valentina Petri, Claudia Solarino, Cristina Trevia, Giulia Vergassola

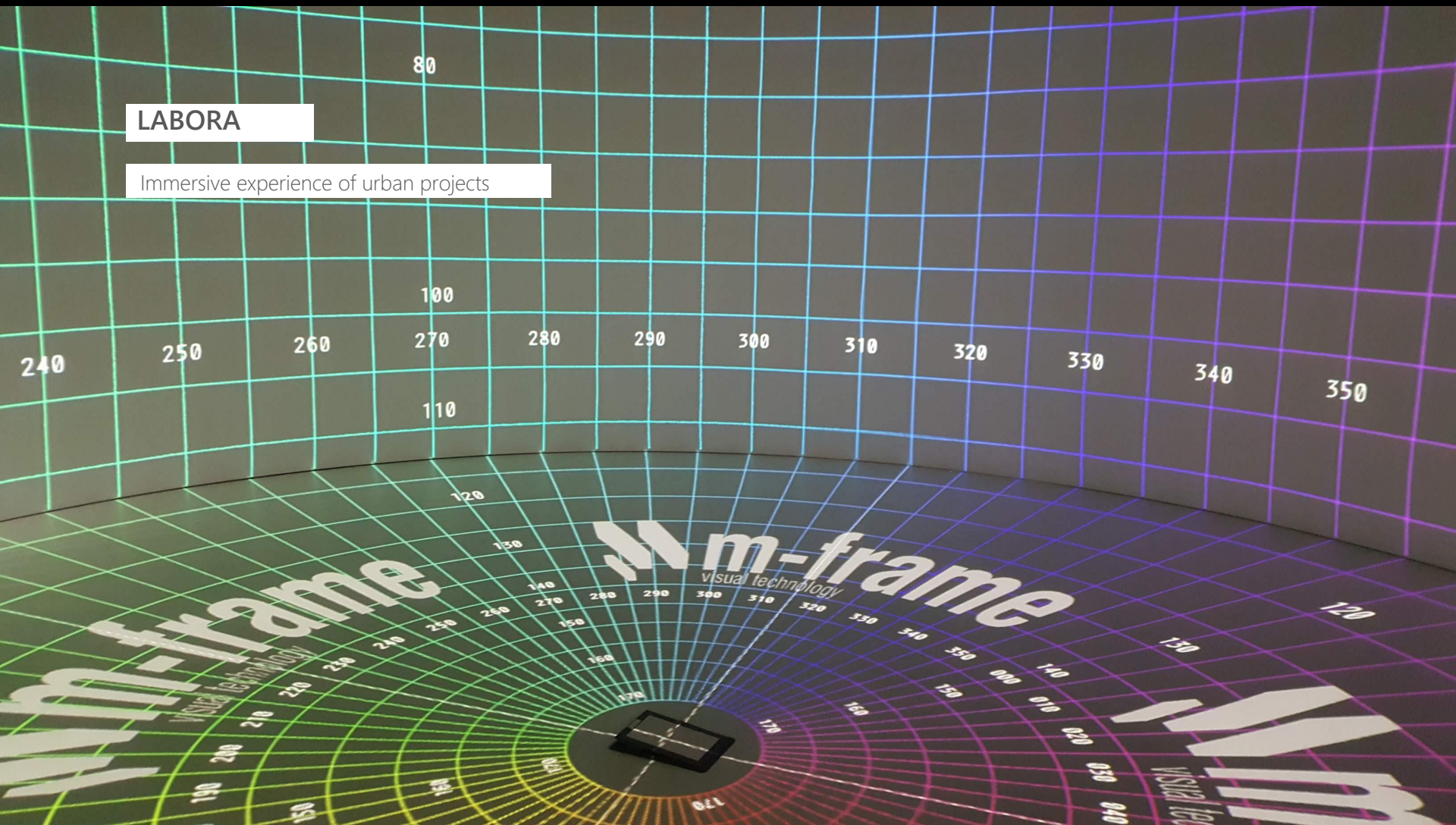
laboratorio di simulazione urbana  
Fausto Curti

 **CITTÀ STUDI**  
CAMPUS SOSTENIBILE



LABORA

Immersive experience of urban projects





# LABORA

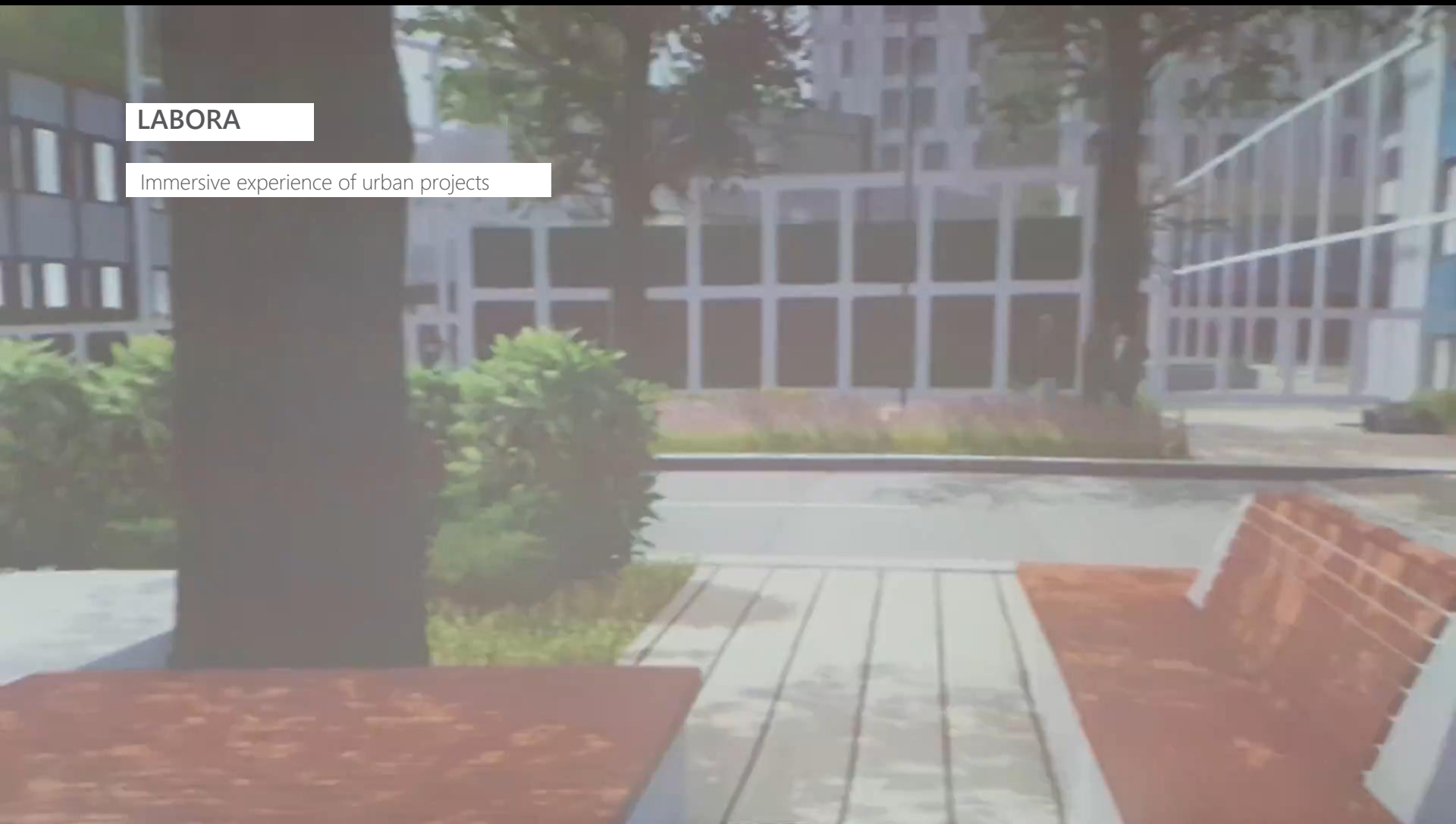
Immersive experience of urban projects





## LABORA

Immersive experience of urban projects





# Tactical urbanism to accelerate transformation









## **The Polimi Bonardi campus in Milano:**

100 new trees, removing parking lots

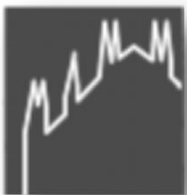
(source: <https://www.polimi.it/il-politecnico/progetti-di-ateneo/cantieri/nuovo-campus-architettura/>)



**The Polimi Leonardo campus in Milano:**  
Depaving the campus, removing parking lots  
(source: [www.vivipolimi.polimi.it](http://www.vivipolimi.polimi.it))







City

**Sharing with the inhabitants targets and design choices**







# VISION | guiding the change



laboratorio di simulazione urbana  
Fausto Curti

5x1000 Junior **SMART PLAN**









# REGENERATION | COMPARISON BETWEEN DESIGN SOLUTION ALTERNATIVES

Stato di fatto

Proposta 1

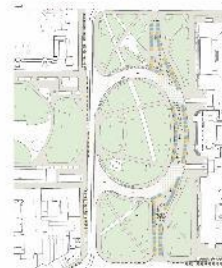
Proposta 2

Proposta 3

Proposta 4

- area pedonale
- area carrabile di Piazza Leonardo da Vinci
- parcheggi di Piazza Leonardo da Vinci
- area carrabile limitrofa a Piazza Leonardo da Vinci

Mercato



Concerto



Moto raduno







## Piazza Leonardo da Vinci | a reconquered public space





Piazza Leonardo da Vinci

communication of the  
project

**MI MUOVO**

1 SPAZIO PUBBLICO +  
1 GRUPPO CHE SI MUOVE =

LAP ALESTRASO TTOC ASACHENONS AIDIA VERE

A GIUGNO PIAZZA LEONARDO DA VINCI E PARCO CHIESA ROSSA SONO PALESTRE ALL'APERTO **GRATUITE!**

**Partecipare è facile!**  
**BASTA VENIRE AGLI APPUNTAMENTI  
IN PROGRAMMA!**

Ideato da:  
**lrs**  
**tracce di sport**

Con il contributo  
del Comune  
di Milano

Milano  
Comune  
di Milano

PER INFO:  
<http://progettomimuovo.wordpress.com>  
[info@traccedisport.com](mailto:info@traccedisport.com)

L'iniziativa è resa possibile grazie alla preziosa collaborazione delle seguenti associazioni sportive: ass. ALSE, ass. ASTL, soc. Ginnastica Propatria 1883, ass. Judo Milano Club, ass. Kokoro, Polisquash, Podisti da Marte, ass. Rucellai, ass. Rugby Union '96, ass. Slackpassion, Ass.Tai Chi e Yi Quan, Tumminelli&Basket femminile Milano, ass. Volo Obliquo, ass. Zerogravity, ass. MB Crew



***Mi Muovo in Piazza Leonardo da Vinci, Polimi. Public space transformed into a sport field to promote more healthy lifestyles and involve different populations for social events (source: Comune di Milano, 2013. [www.facebook.com/mimuovomilano](http://www.facebook.com/mimuovomilano)).***





# Piazza Leonardo da Vinci | RiconquistaMI, an urban experimentation



- **Ricerca 5X1000 Smart Plan**
- **Open innovation in urban discovery and planning for the Città Studi Campus Sostenibile project: from master plan as alignment environment to urban digital footprint**

5x1000 Junior **SMART PLAN**

- **DASTu-Politecnico di Milano:**
- **Antonio Longo | responsabile della ricerca**
- **Grazia Concilio | responsabile tavolo "People" Campus Sostenibile,**
- **Anna Moro | coordinamento del progetto-assegnista di ricerca**
- **Laboratorio Simulazione Urbana "Fausto Curti" | Eugenio Morello, Barbara Piga, Valerio Signorelli | simulazioni e monitoraggio**

- **Fabrizio Delfini | accessibilità**

- **Dip Design-Politecnico di Milano | Margherita Pillon, Marina Suteu | design dei servizi**



## La piazza risuona

**Tilde. Un progetto sul paesaggio sonoro**

L'evento propone semplici pratiche sonore, utili alla definizione del paesaggio e delle relazioni spaziali/emozionali realizzate nel tempo di ascolto di una attività performative estiva.

**Performance sonora**

a cura di **Nicola Ratti, Attila Faravelli, Enrico Malatesta**

organizzazione **O' gallery**

promosso da **Zona 3**

**Lunedì 16 settembre 2013 | h. 17.00 - 20.00**

Piazza Leonardo da Vinci | Milano



### We won't be able to be here

Un work in progress, un esperimento nato al FestivalIT, ma che cambia forma a seconda del luogo e del pubblico, e che coinvolge, in questo caso, di far vivere una piazza. Quest'ultimo regno della ricerca che abbiamo intrapreso nella comunicazione di massa, le evoluzioni tecnologiche e le relazioni di questo ultimo con lo spettacolo del vivo, ci rimproverano che non è la sua domanda non è più "essere o non essere" ma "essere o apparire" nel declino di comparsa. Ci siamo andati a eleggere (Gae Aulenti, e il suo saggio "La società dello spettacolo") come aveva ragione, ai suoi tempi ma le mutazioni sono più rapide del previsto, al punto da creare comportamenti inaspettati. Ci stiamo bene avvicinando allo "spettacolo della società" Ma che importanza l'importante è partecipare.

**Performance teatrale urbana**  
produzione, progetto e regia | **InBella Compagnia instabile**  
senza | **Marco Cacciola, Michiangelo Daisi, Francesco Villano**  
con il sostegno di | **Ecce Homo Produzioni Audio**  
partner tecnico | **Unified Communication**  
a cura di | **AVTurnè**  
promosso da | **Zona 3**

**Sabato 14 settembre 2013 | h. 18.00**  
Piazza Leonardo da Vinci | Milano

### TUO/OUT

Un uomo senza nome trascorre tutta la propria esistenza in una stanza. All'interno di questo piccolo universo sviluppa un suo mondo, un immaginario composto di frammenti di presente, passato e desiderato, parti di un disegno dove la figura completa è afferrabile solo a tratti e la biografia del personaggio. TUO/OUT è l'importazione di un immaginario privato, segreto quasi indicibile, in un ambiente urbano, il suo incontro con l'esterno i personaggi e le situazioni nati in condizioni claustrofobiche vengono ricollocati, traslati, cambiando totalmente di significato, rimondandosi a seconda dell'accento che fornice, con le quali, con le persone presenti. In questo modo, lo spettatore vede l'ambiente mutare in continuazione, e potrà partecipare dell'identità del personaggio, senza filtri o barriere, ma anzi "toccandolo con mano", in un confronto aperto e potente.

**Performance teatrale urbana**  
progetto e regia | **Effetto Larsen - Matteo Lanfranchi**  
senza | **Matteo Lanfranchi**  
senza designer | **Roberto Rettura**  
a cura di | **AVTurnè**  
promosso da | **Zona 3**

**Venerdì 13 settembre 2013 | h. 18.00**  
Piazza Leonardo da Vinci | Milano

### 1000 cose da fare... ...in Piazza Leonardo

Piazza Leonardo da Vinci, tra case, scuole e università è il luogo di tante vite e di molte cose che accadono e possono accadere. Julia Binfield trasforma in parole e segni le 1000 cose che si possono fare in uno spazio pubblico per aiutarlo, per renderlo confortevole e conviviale. Menzionando caratteri topografici, tendi e stericci, cartografie trasformate in una mappa in superficie della Piazza, crea un disegno temporaneo destinato ad essere cancellato dal tempo e sostituito da nuovi segni e azioni. Julia Binfield ha iniziato più di 10 anni fa a cercare di rendere visibile cosa e dove personal attenzione, identità, legami, tradizioni. Come viaggi, ricordi, oggetti tornano meglio perché che volta ci sorprendono e in cui possiamo riconoscerli. Ha iniziato con la mappa di un quartiere molto caro, ha adattato le etichette dei visi di lunga vita, ha fatto mappa di cose nella sua vita. E' un lavoro "in progress". Julia Binfield, si è formata alla St. Martin School of Art, vive e lavora a Milano dove opera come artista, disegnatrice e grafica. La sua ricerca recente si concentra sull'architettura, il design, la cucina e la natura.

**Performance artistica**  
a cura di **Julia Binfield**  
promosso da | **5x1000 Smart Plan, Campus Sostenibile, Politecnico di Milano**

**2-13 settembre 2013**  
Piazza Leonardo da Vinci | Milano

### Varietà

**La risposta (analcolica) al logorio della vita moderna**

Il gruppo di attori dell'Associazione culturale Karakorum, formatosi alla Scuola Annuale di Milano diretta da Marina Spreafico e Kumiaki Kida, trasformano per una serata la Piazza Leonardo in una scena in cui prendono forma dettagli della quotidianità ingratificata, allungata e dissacrata, per ricordarci quanto sono stiano, a volte, le cose più semplici e scontate della vita.

**Intrattenimento e improvvisazione teatrale**  
a cura di | **Associazione culturale Karakorum**  
in collaborazione con | **Scuola Internazionale di Teatro "Arsenale" di Milano**  
promosso da | **Zona 3**

**Venerdì 20 settembre 2013 | h. 19.00 - 20.00**  
Piazza Leonardo da Vinci | Milano

### Dunque io son...

**Percorso danzato su arie d'opera**

Piazza Leonardo da Vinci diventa per una serata luogo ricomposto dall'arte e dal movimento. Intanto è un soggetto di Maria Caporossi che attraverso il movimento la Piazza si rivela nella sua dimensione dinamica. Il lavoro in caso di offerta data in genere. Dopo l'opera prende allora forma. Scena, allora, proprio l'idea per essere studiata... La funzione è di campo sonoro e audio ma ha un suono... la riflessione e soprattutto l'ESPERIENZA. La parola che nasce dal quotidiano. Rimanete attenti, il concetto è di tempo e di spazio che condizioni l'azione del tempo e gli atti mentali di una scena sono tanto importante con.

«Dunque io son...» è un progetto già realizzato da In quali teatri che le "belle arti" sono definite come performance nella quale pubblico e collaborano con gli attori del Politecnico di Milano impegnati nel Workshop Improvisazione/Performance creato da Maria Caporossi insieme ad Antonio Longo e Pierluigi Savio. Il lavoro presso la scuola di Architettura e Società. La ricerca è come una a partire dagli stessi attori del workshop Improvisazione/Performance che si occupano di definire l'idea del progetto che sposta nella piazza. La performance diventa una insieme tra una grande occupazione stabile di ruolo e pubblico una parola, cui alcuni luoghi e la scena che nel personaggio gli attori e la scena "sono".

**Danza contemporanea**  
a cura di | **Maria Caporossi**  
promosso da | **5x1000 Smart Plan, Campus Sostenibile, Politecnico di Milano**

**Sabato 28 settembre 2013 | h. 21.00**  
Piazza Leonardo da Vinci | Milano



5x1000 Junior **SMART PLAN**

**CITTÀ STUDI**  
CAMPUS SOSTENIBILE

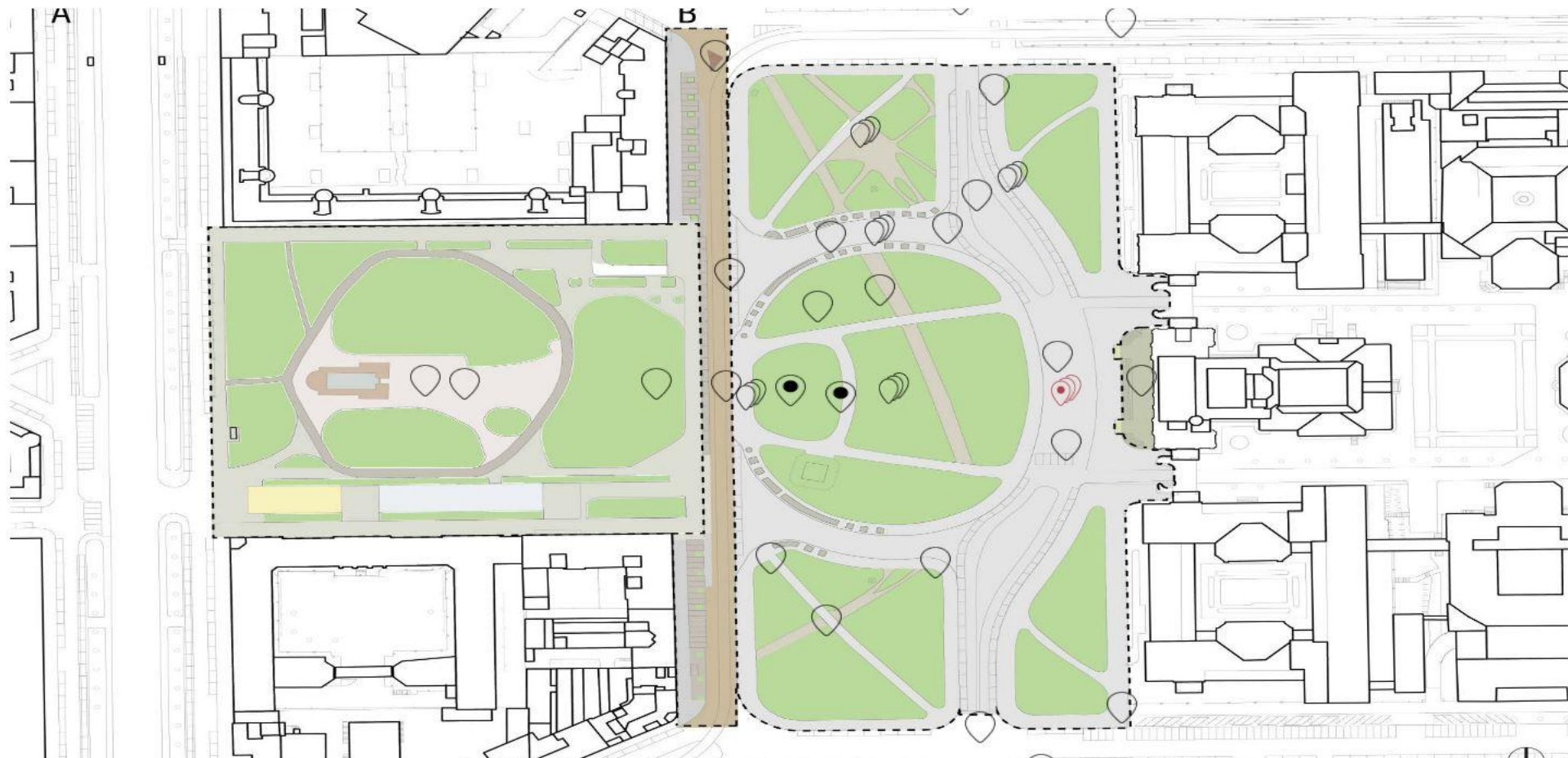








# INTERACTIVE (MASTER)PLAN |



Virtual Tour at

<http://www.labsimurb.polimi.it/tour/pLeo.html>

laboratorio di simulazione urbana  
Fausto Curti





Milano Consiglio di Zona 3 POLITECNICO DI MILANO

Comune di Milano

CITTÀ STUDI CAMPUS SOSTENIBILE

5x1000 Smart Plan

VerdEstate

In collaborazione con:

FOLIOSOCIAL

Media partner

Pianum

Il Consiglio di Zona 3 e il Politecnico di Milano, in collaborazione con il Comune di Milano presentano nell'ambito di VerdEstate:

Laboratorio **RICONQUISTAMI**  
Piazza Leonardo

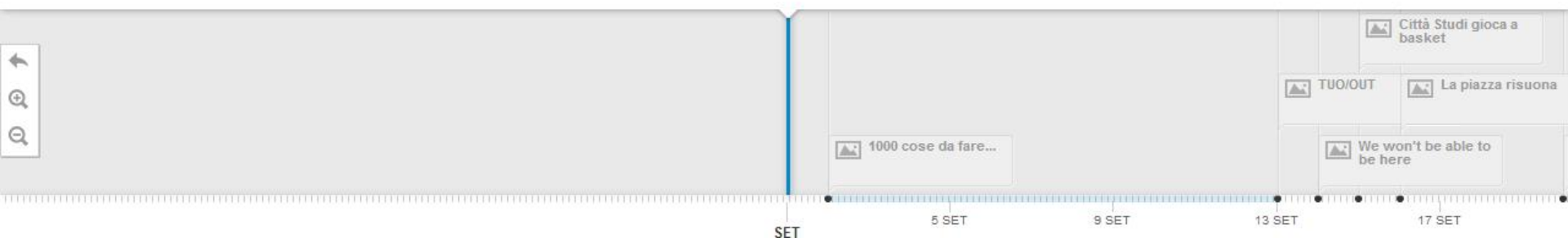
## Laboratorio Riconquistami

Il laboratorio riunisce nel corso del mese di settembre momenti di intrattenimento e di coinvolgimento degli abitanti, workshop e seminari di sperimentazione legati all'arte, alla cultura e al progetto urbano nell'ottica della rivitalizzazione di uno spazio pubblico recentemente restituito ai pedoni.

L'iniziativa nasce nell'ottica dell'aumento della sostenibilità socio-culturale, del benessere in città, della creazione di sinergie tra risorse locali.



2  
SETTEMBRE  
2013  
1000 cose da  
fare...



...the RiconquistaMI story on the web

[www.labsimurb.polimi.it/timeline/index.html](http://www.labsimurb.polimi.it/timeline/index.html)

laboratorio di simulazione urbana  
Fausto Curti



# Piazza Leonardo da Vinci | public presentation of the project



la Repubblica **MILANO**.it

**Politecnico senza motori, nasce l'isola ambientale**

BiG



0

5

0

fConsiglia 24

t Tumblr

Email

► Slideshow 7 di 8







**Politecnico di Milano**

**Design Project**

Prof. Arch. Sara Protasoni,  
Dipartimento A.B.C.

with:

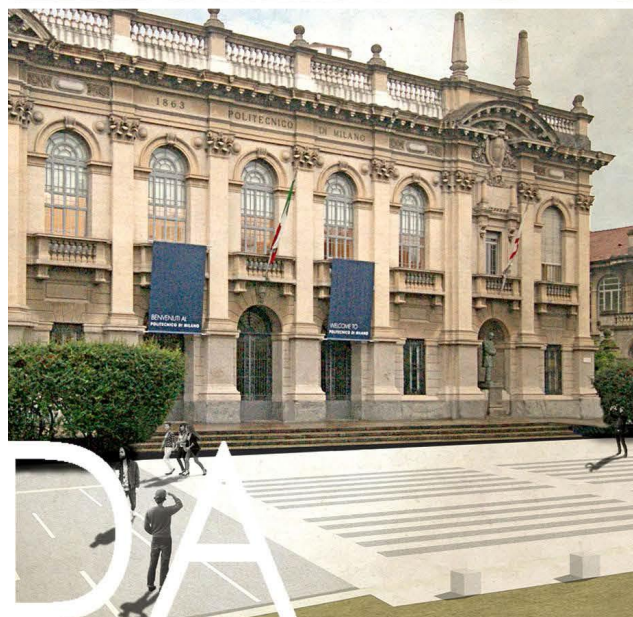
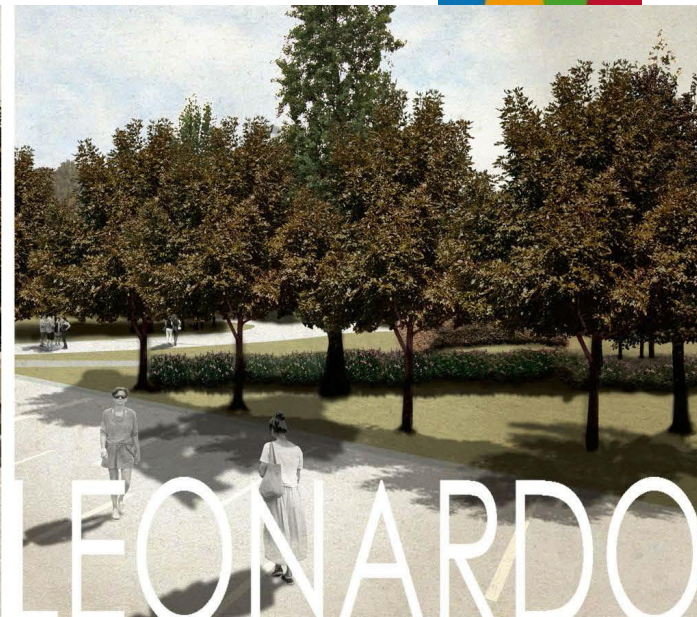
Arch. Andrea Airaghi  
Arch. Serena Mercandelli  
Arch. Chiara Somalvico  
Dott.Agr. Laura Caluzzi

**Campus Sostenibile  
coordination:**

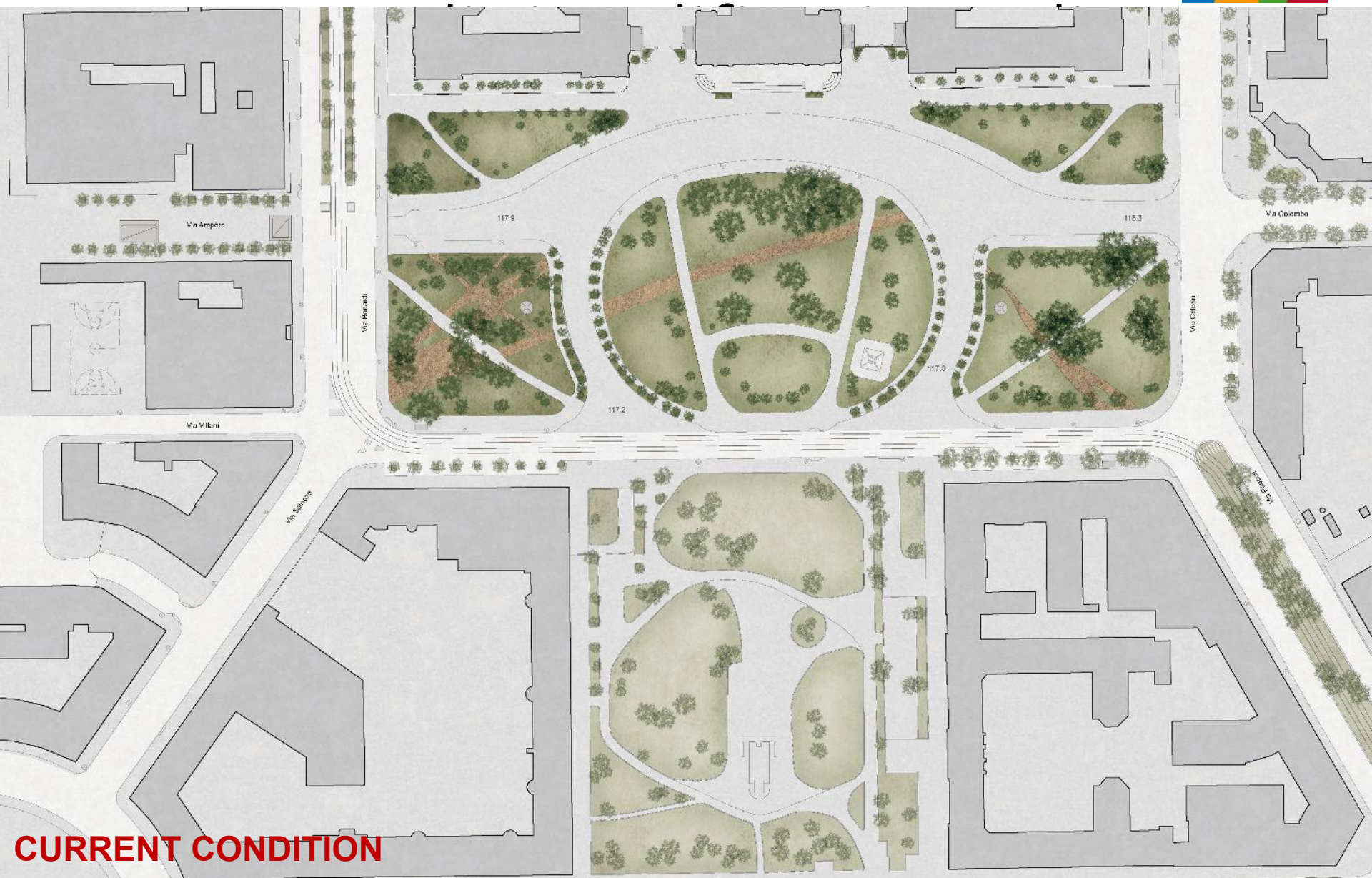
Arch. Anna Moro

**Contributions of:**

Arch. Antonio Longo  
Laboratorio di Simulazione  
Urbana 'Fausto Curti'  
(Arch. Eugenio Morello, Arch.  
Barbara Piga)  
Arch. Grazia Concilio



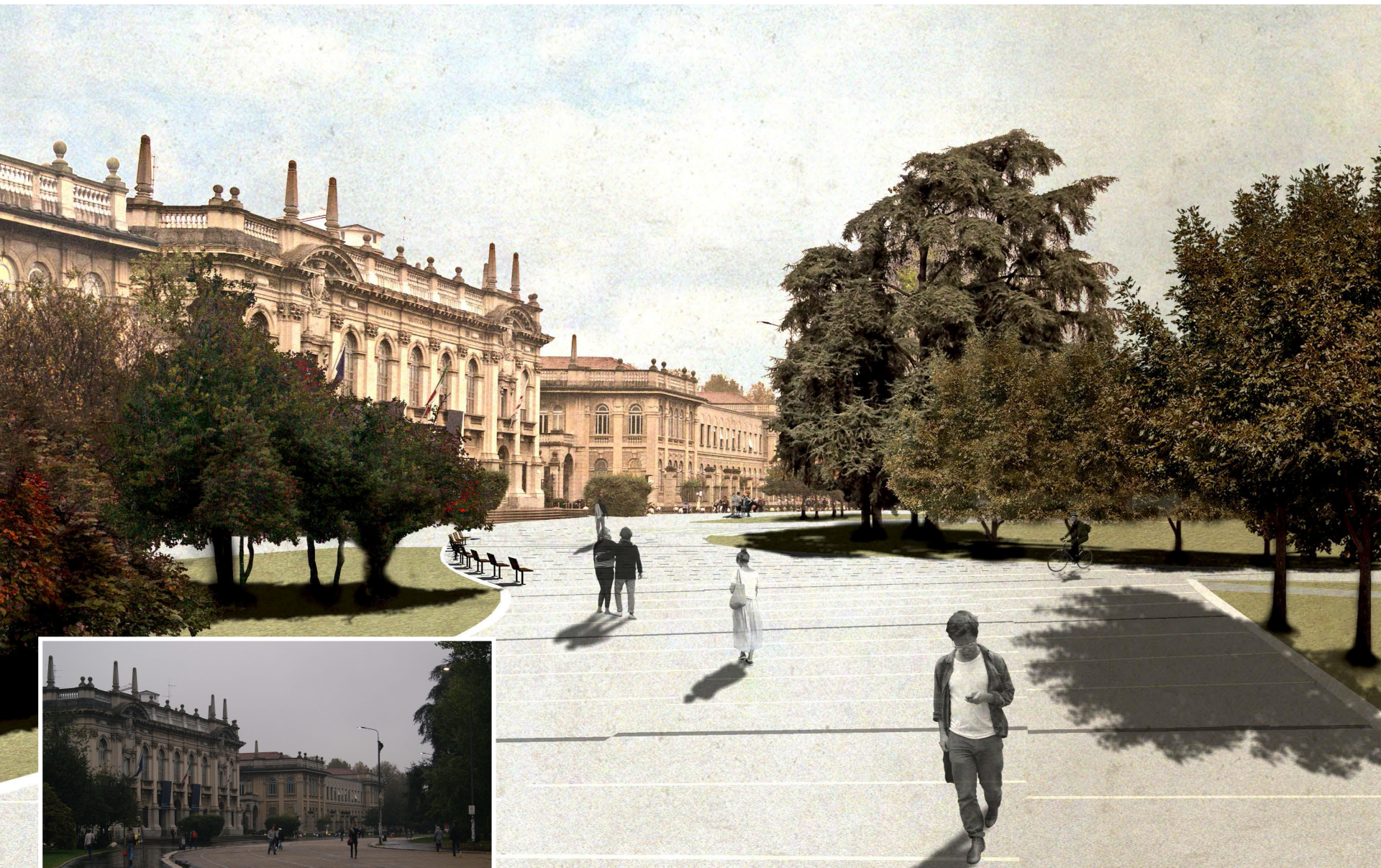


















## Piazza Leonardo da Vinci today





# Co-creation with scholars in research activities

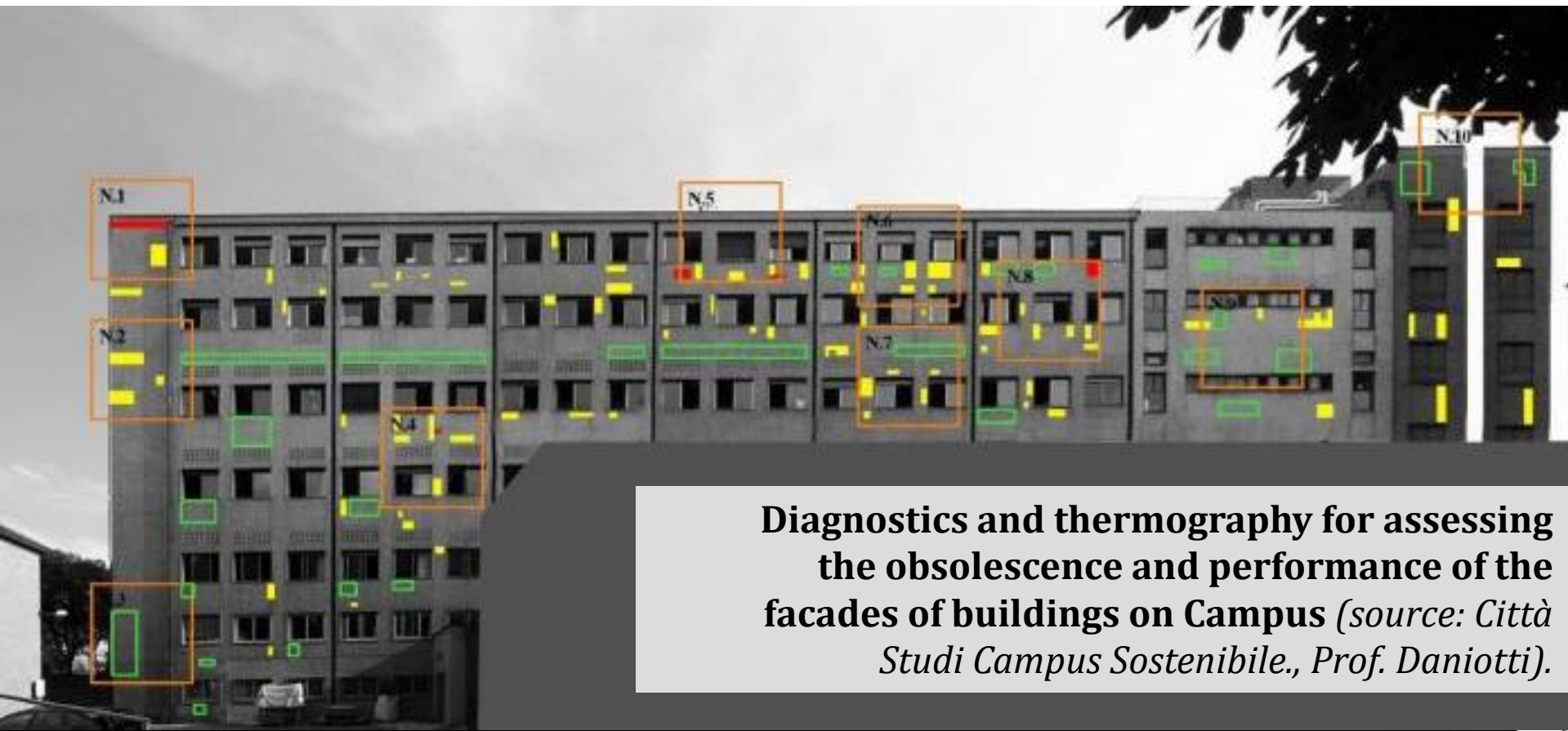


**Smart garbage bins**  
**(Piattaforme per Contenitori Intelligenti - PIC)** for small and big volumes at Polimi. *Smart metering of waste volume in order to optimize waste management and the logistic of collection (source: Città Studi Campus Sostenibile).*





## Campuses are prototypes for testing the products of research



**Diagnostics and thermography for assessing the obsolescence and performance of the facades of buildings on Campus** (*source: Città Studi Campus Sostenibile, Prof. Daniotti*).





**Campuses are prototypes for testing the products of research**



**The experimentation of green roofs and hydroponic walls technologies** are under evaluation at Polimi through the installation of sample solutions on selected campus buildings (*source: Città Studi Campus Sostenibile*).





**The experimentation of green walls' prototypes** at Polimi through the installation of sample solutions on selected campus buildings  
*(credits: Prof. Julia Nerantzia Tzortzi).*



# Co-creation with students in teaching activities





## Via Celoria Milano Città Studi Campus Sostenibile

71 "Mi piace" • 7 ne parlano

[Aggiorna informazioni sulla Pagina](#)

[✓ Ti piace ▼](#)

[✓ Segui già ✱ ▼](#)

Comunità

Rinnovare Via Celoria è uno degli obiettivi di Città Studi Campus Sostenibile



Foto

 **71**

Persone a cui piace

 31

Eventi



Note

Informazioni

laboratorio di simulazione urbana  
Fausto Curti  
**CITTÀ STUDI**  
CAMPUS SOSTENIBILE



## **The physical model for public involvement and communication**





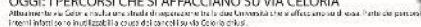
## The physical model for public involvement and communication





Ma Corbelli oggi lavora all'Università degli Studi di Milano e al Politecnico di Milano. Ogni giorno ha molti studenti e persone per raggiungere la Università. Il percorso è così come il centro di Milano ma questo è come nuovo boulevard.

Via Calabro 6 in Lanza, in mezzo al bosco canabelligione. La sua funzione principale però è di far ridere i passanti di studenti del faccioso che diviso.



La stessa attitudine di alta cultura risulta pacifica in zone pedemontane, le aree a parcheggio e la rete stradale si sovrappongono tra loro creando spazi di buona qualità e generalmente poco sicuri. In particolare, le situazioni più problematiche è data dal parcheggio non regolamentari (si v. mappe ped) che invadono gran parte dell'area di pedonale.



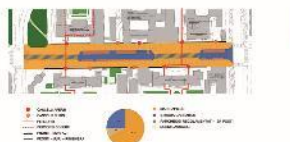
INCENTIVARE COLLEGAMENTI TRA LE DUE UNIVERSITÀ  
Con l'apertura del campus che si affaccia su via Cavour si favorisce la comunicazione tra l'Euroarea e gli Studi di Milano e Politecnico. Si incentiverebbe così un maggiore uso di via Cavour che potrebbe avere una funzione di boulevard urbano.



Proporre un intervento in cantiere esclusivamente all'abolizione del parcheggio pubblico, e, di conseguenza, come unica soluzione, una normale dignità di diritto pubblico. Il 2011 non è ancora la media dei primi tre cantieri e quindi il costo medio interveniente a basso costo.



**ZONA 30**  
Con zona 30 si intende un  
percorso di 30 km/h. In questo  
caso si limita la pericolosità di  
rappresentare un'autostrada a



Una totale pedonalizzazione di Via Cefola consentirebbe di tornare verso la tripla Unirena. Se il un letto a transizione continuo pedonale con Piazza Leonardo, dall'altro si esce in completamente tutti i percorsi - e anche la strada di



Proponendo un intervento incentrato esclusivamente sull'abolizione del parcheggio abusivo, si guadagnerebbe comunque una porzione significativa di suolo pubblico fruibile (+26%), senza avere le necessità di aprire un cantiere e quindi sostenendo un intervento a basso costo.



Con zona 30 si intende una strada in cui la velocità massima dei veicoli non può superare i 30 km/h. In questo modo si rende la strada più adatta ad un uso pedonale e si limita la pericolosità del traffico veicolare. Aumentando la superficie del marciapiedi e creando corsie per carrelli per facilitare l'attraversamento della strada, i pedoni si sentono più sicuri e sono più inclinati alle situazioni attese.



Una totale pedonalizzazione di Via Cavour consentirebbe una semplice connessione tra le due Università. Se da un lato si creerebbe un continuum pedonale con Piazza Leonardo, dall'altra si eliminerebbero completamente tutti i parcheggi e verrebbe bloccato il passaggio veicolare, causando così una modifica della viabilità della zona.



PROVA AD ADESSO SU [WWW.DODICE.IT/TA/2/1/INGLIOBARE](http://WWW.DODICE.IT/TA/2/1/INGLIOBARE)  
 VIA LIECCHIA - CAMPUS SUD-ENTRATA

PROVA AD ANDARE SU RACCOMANDE  
AUTV2 A KYCLOPARE  
DA L'ESCHIA - CAMPUS SUSTENIBILE\*

**CITTÀ STUDI**  
CAMPUS SOSTENIBILE

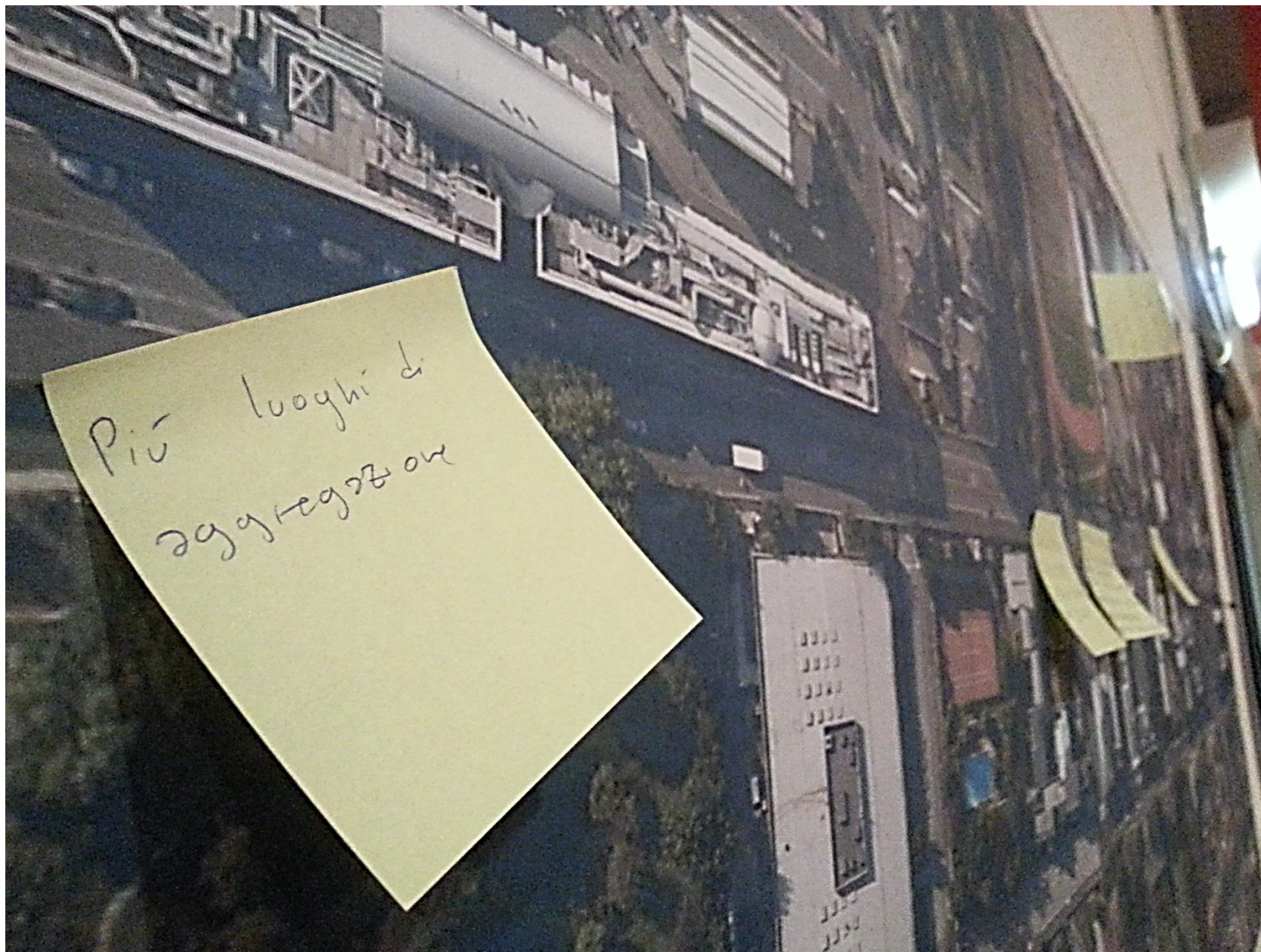




# Via Celoria | Giornate della Sostenibilità | Focus Ambiente 2013







Più luoghi di  
aggregazione



## via Celoria | Festa di Primavera 2014 | sharing ideas





## via Celoria | Festa di Primavera 2014 | sharing ideas









# Timeline via Celoria

## EVENTO 02

23 maggio 2014  
Festa della Primavera

Evento rivolto agli studenti Unimi:  
Questionari, consigli ed idee



## EVENTO 04

10-11 marzo 2015  
International research seminar

Evento rivolto agli studenti Polimi:  
'Il ruolo dell'ICT per la progettazione'



## EVENTO 06

9 marzo 2016  
Meeting con Zona 3

Evento con i consiglieri di Zona 3: propo-  
sta e discussione del progetto per via  
Celoria



## EVENTO 08

28 maggio 2016  
Open workshop con i cittadini

Evento rivolto a cittadini e studenti:  
evento sportivo in via Celoria

## EVENTO 01

21 marzo 2014  
Giornate della Sostenibilità: Focus Ambiente

Evento rivolto alla cittadinanza e agli studenti:  
Esposizione dei tre scenari in diagrammi



## EVENTO 03

28 gennaio 2015  
Meeting con Zona 3

Evento rivolto ai consiglieri di Zona 3:  
Orientare la discussione sui punti critici



## EVENTO 05

22 maggio 2015  
Festa della Primavera

Evento rivolto agli studenti Unimi:  
Walking tour, sondaggi



## EVENTO 07

13 aprile 2016  
Open workshop con i cittadini

Evento rivolto ai cittadini: visualizzazione e  
discussione del progetto

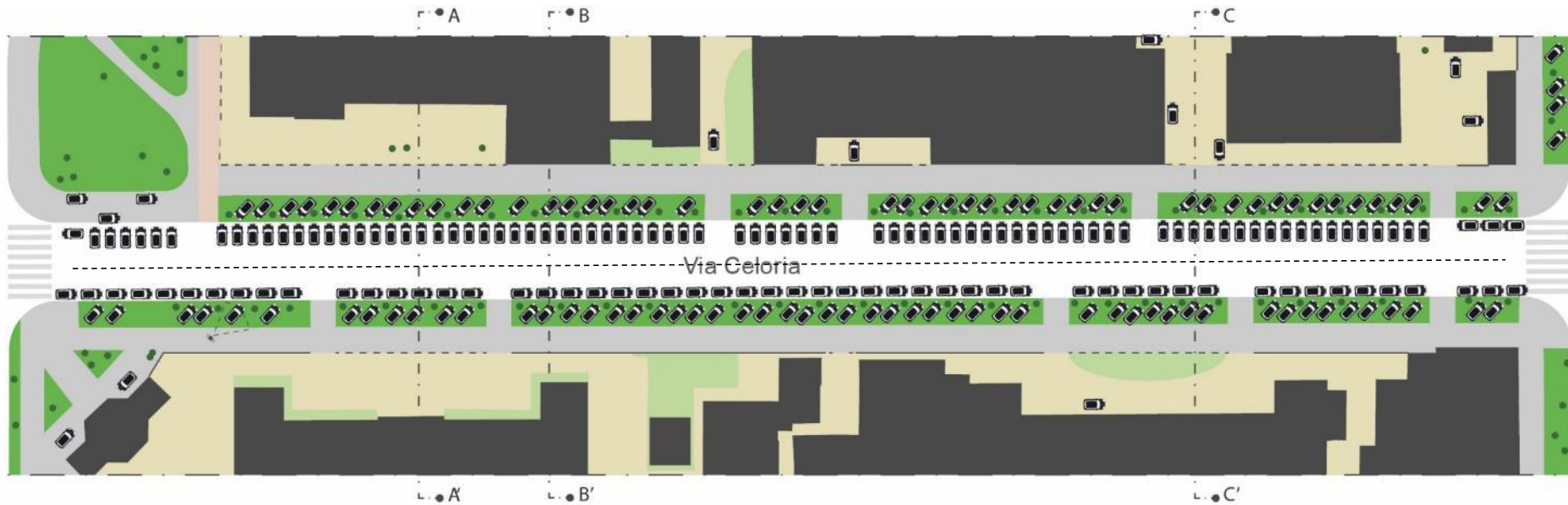






# Spazio pubblico – più spazio alle attività

OGGI

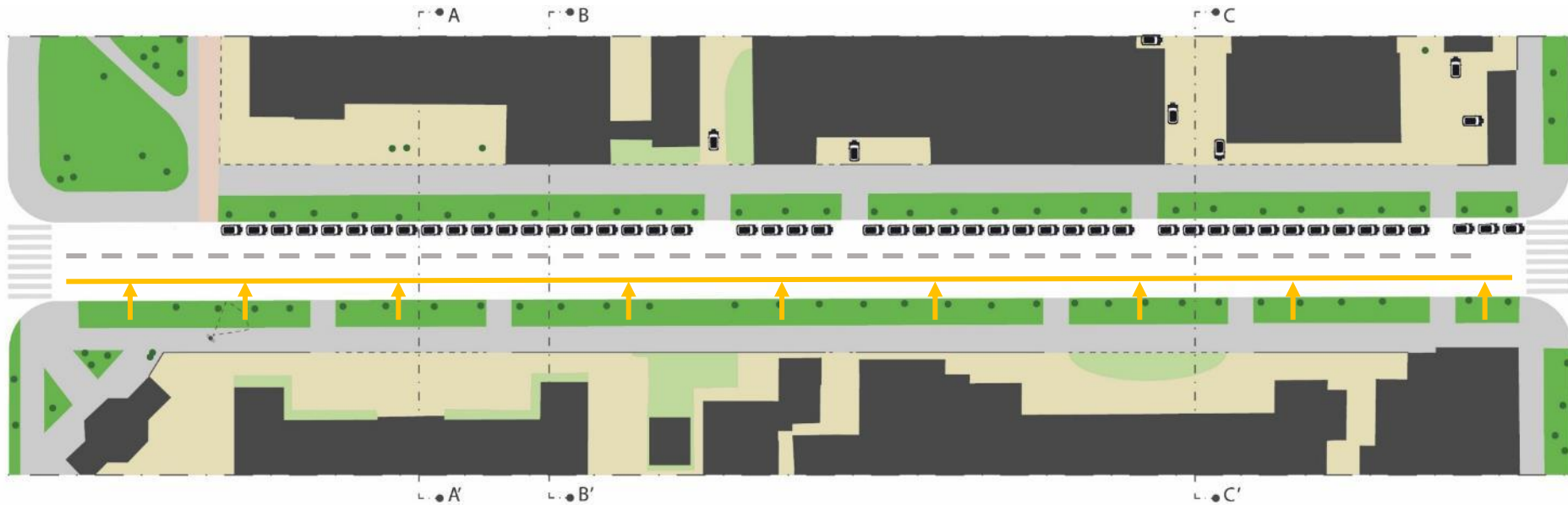


Via Celoria – stato attuale



# Spazio pubblico – più spazio alle attività

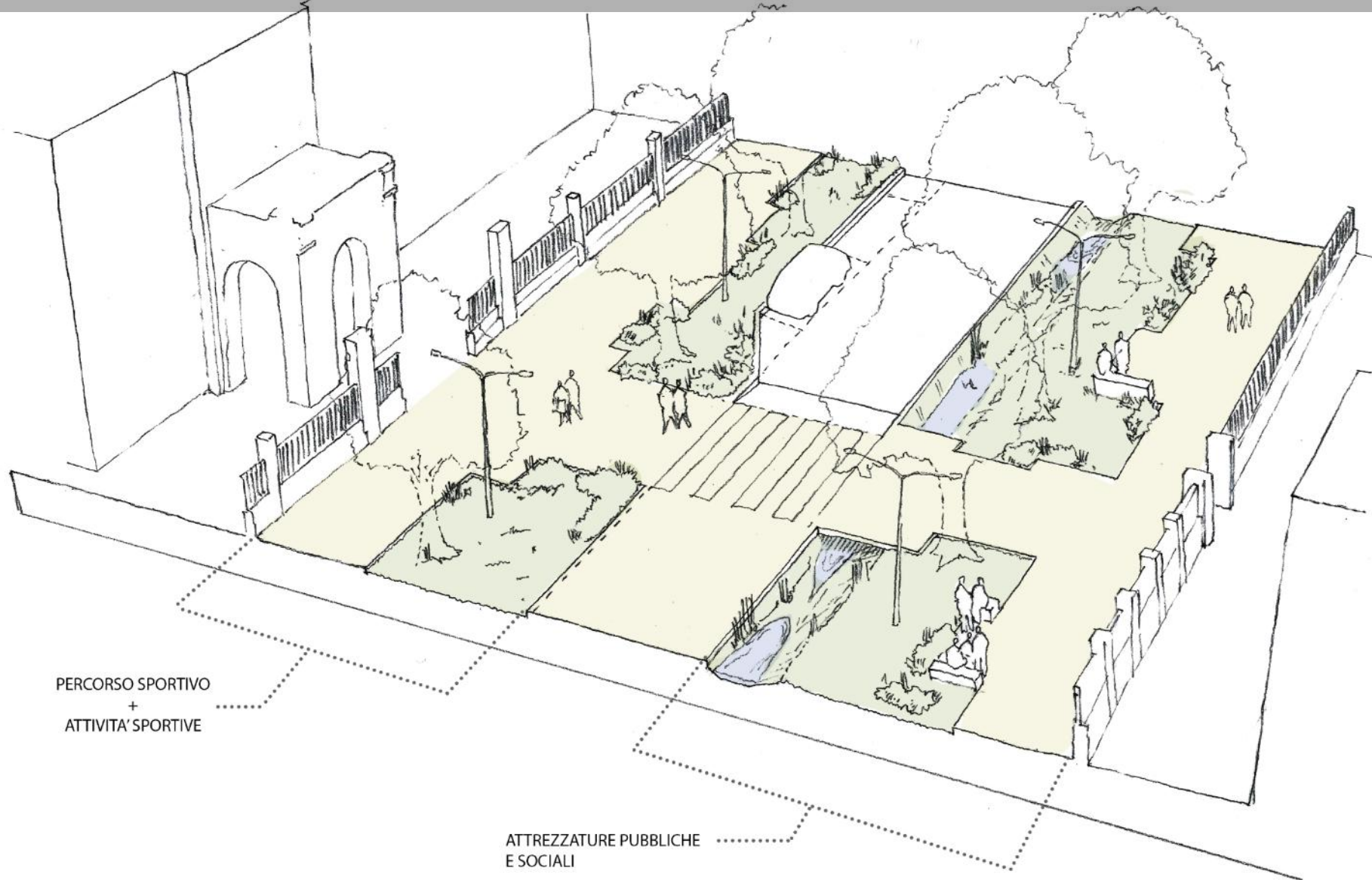
DOMANI?



via Celoria – proposta di progetto: decentramento dell'asse stradale



# Spazio pubblico – l'ipotesi di progetto: urban design concept

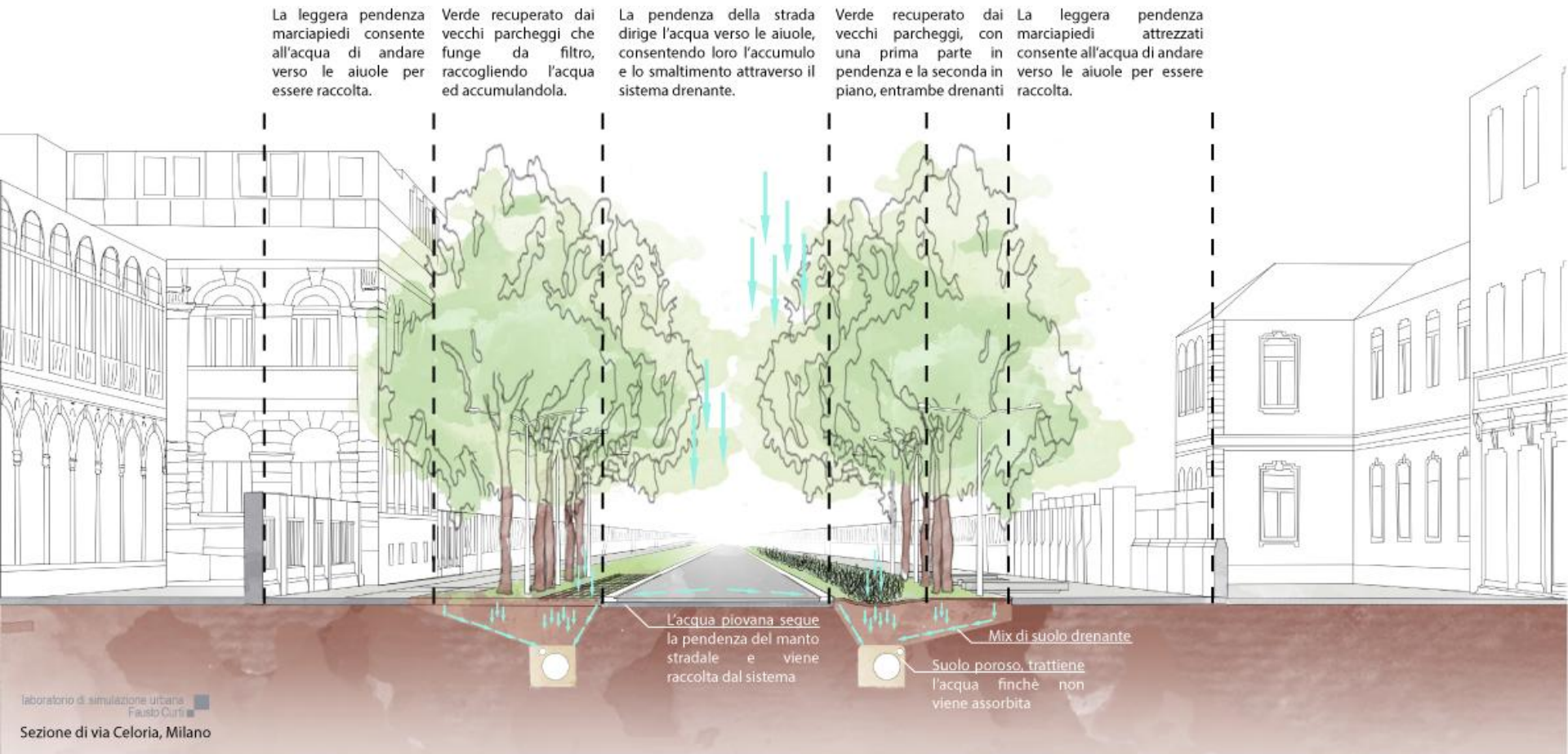


PERCORSO SPORTIVO  
+  
ATTIVITA' SPORTIVE

ATTREZZATURE PUBBLICHE  
E SOCIALI



# Sostenibilità ambientale – controllare il sistema delle acque e perseverare il sistema ambientale



bacini di raccolta delle acque piovane



# Cultura - un nuovo spazio espositivo lineare



via Celoria

Eugenio Morello, Barbara E.A. Piga  
Martina Brambilla, , Lautaro Catrileo, Elisa Colombo,  
Suhash Logarajan, Valentina Petri, Claudia Solarino, Cristina Trevia, Giulia Vergassola

laboratorio di simulazione urbana  
Fausto Curti

 **CITTÀ STUDI**  
CAMPUS SOSTENIBILE



# Relax - un nuovo spazio per il tempo libero (relax, cibo, sport ...)



via Celoria

Eugenio Morello, Barbara E.A. Piga  
Martina Brambilla, , Lautaro Catrileo, Elisa Colombo,  
Suhash Logarajan, Valentina Petri, Claudia Solarino, Cristina Trevia, Giulia Vergassola

laboratorio di simulazione urbana  
Fausto Curti

 **CITTÀ STUDI**  
CAMPUS SOSTENIBILE



# *Relax* - un nuovo spazio per il tempo libero (relax, cibo, sport ...)



via Celoria

Eugenio Morello, Barbara E.A. Piga  
Martina Brambilla, , Lautaro Catrileo, Elisa Colombo,  
Suhash Logarajan, Valentina Petri, Claudia Solarino, Cristina Trevia, Giulia Vergassola

laboratorio di simulazione urbana  
Fausto Curti

 **CITTÀ STUDI**  
CAMPUS SOSTENIBILE





via Celoria

Eugenio Morello, Barbara E.A. Piga  
Martina Brambilla, , Lautaro Catrileo, Elisa Colombo,  
Suhash Logarajan, Valentina Petri, Claudia Solarino, Cristina Trevia, Giulia Vergassola

laboratorio di simulazione urbana  
Fausto Curti

 **CITTÀ STUDI**  
CAMPUS SOSTENIBILE



# Via Celoria



*Alcuni esiti progettuali*



*A collaborative design process for rethinking the central road of via Celoria in Città Studi. On site and online activities were launched to raise awareness. (source: Città Studi Campus Sostenibile, 2014-15).*





## Via Celoria

**2014**

*Giornate della Sostenibilità:  
Focus Ambiente*



**2014**

*Incontro con esponenti della  
comunità locale*



**Primavera 2015**

*Festa della Primavera*



**Primavera 2014**

*Festa della Primavera*



**2015**

*Walk - scape: ongoing research on AR  
solutions for the built environment*



**Settembre 2015**

*Green City Milano*

timeline



# Tools \ Visual simulation

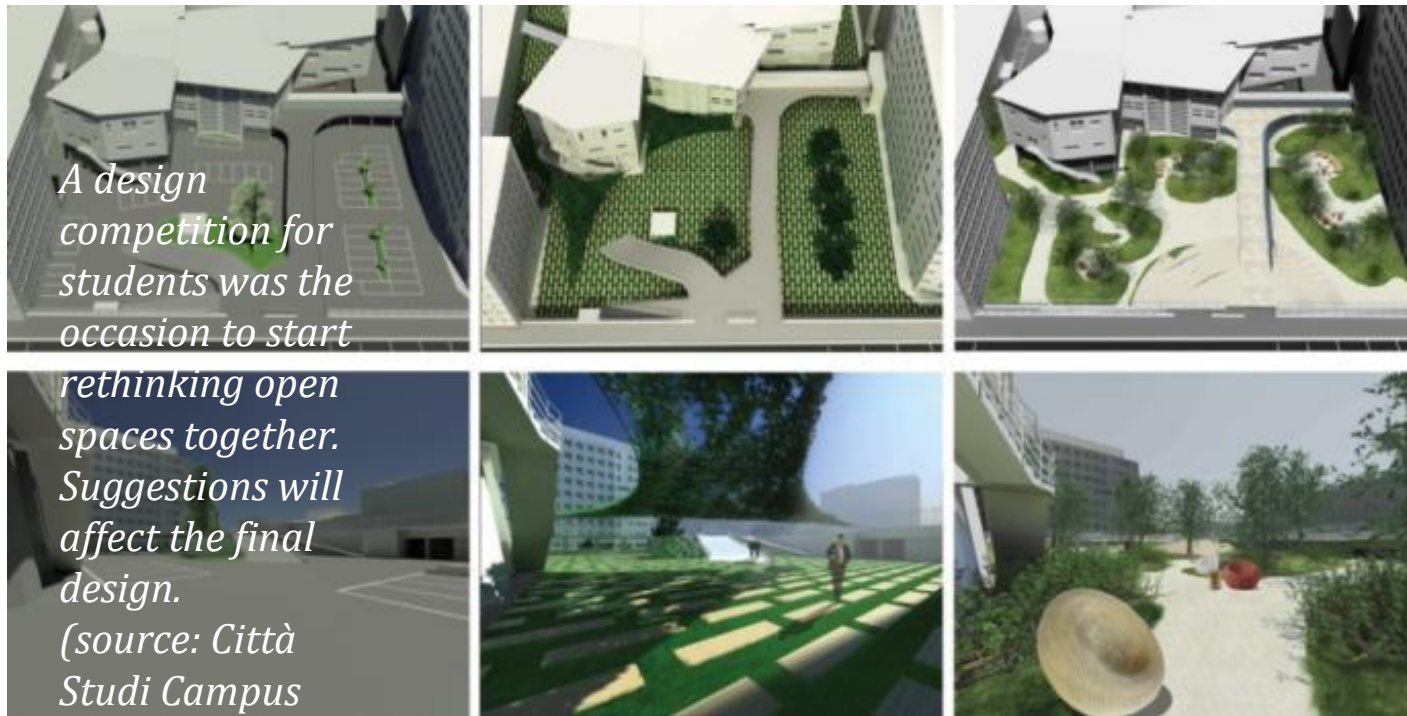
## Guidelines for the design competition

Concorso di idee per studenti PoliMi e UniMi  
per la riqualificazione degli spazi aperti del Campus Bonardi



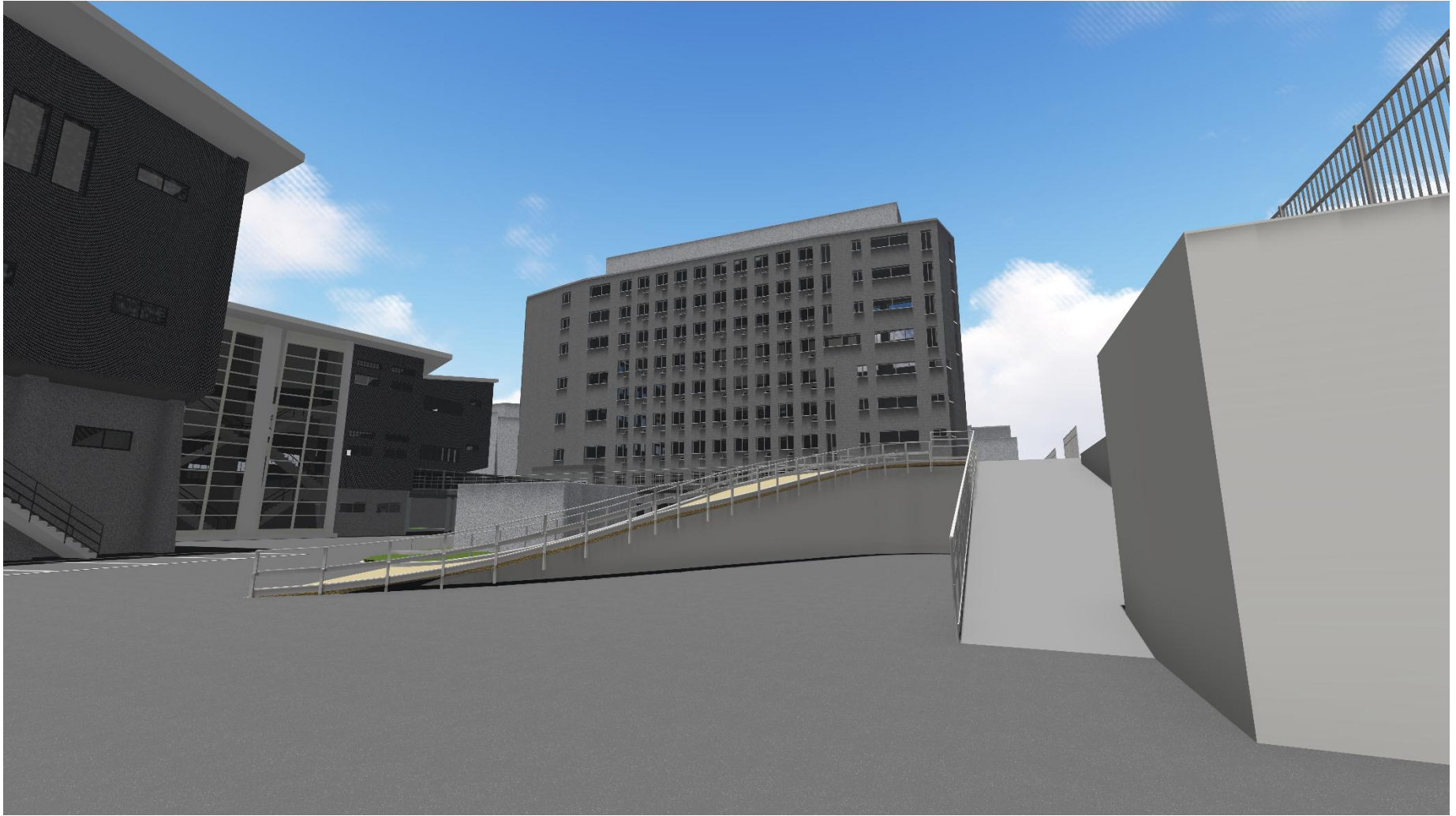


# New forms of participatory governance can be enabled





## 6. New forms of participatory governance can be enabled





## 6. New forms of participatory governance can be enabled







# ASAP!

## Acqua sostenibile al Politecnico

2020 – 2022



Dipartimenti:

**DASTU, DICA, SSA**





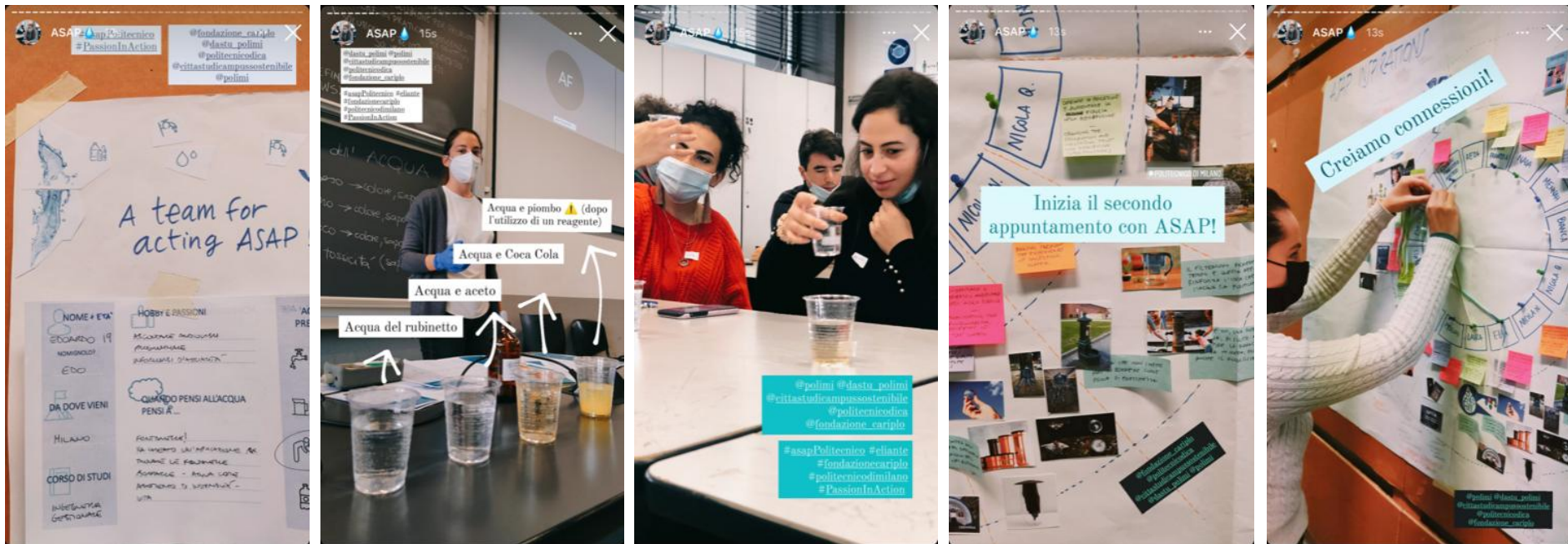
**ASAP! Acqua Sostenibile Al Politecnico.**  
Promoting new practices for drinking water supply on campus  
(source: [www.acquasostenibile.polimi.it/](http://www.acquasostenibile.polimi.it/)).

- Interviews to users from our community to know about their practices
- Monitoring of water quality on campus
- A design workshop for an innovative water fountain design





## Involvement of the POLIMI community: Students





## Which solution for increasing access to water on campus and improving drinking water experience?



## Co-design Workshop 1 (July 2022): Which features for a new water fountain?





**Thank you for attention!**

[eugenio.morello@polimi.it](mailto:eugenio.morello@polimi.it)



[www.campus-sostenibile.polimi.it](http://www.campus-sostenibile.polimi.it)

[campus.sostenibile@polimi.it](mailto:campus.sostenibile@polimi.it)



[www.facebook.com/CittaStudiCampusSostenibile](https://www.facebook.com/CittaStudiCampusSostenibile)



[twitter.com/CampusSos](https://twitter.com/CampusSos)